

Krasse Klima-Tricks: Spanische Meßstation bei Murcia steht in der prallen Sonne neben Photovoltaik

geschrieben von AR Göhring | 15. August 2025

Der Facebook-Kanal *Unser Kosmos* publizierte gerade ein Bild der Agentur Alamy, das eine Wetterstation beim spanischen Calasparra/Region Murcia zeigt. Man sieht die Meßapparaturen frei in einer öden, felsigen Landschaft am Rand eines schwarzen PV-Parks (oder in?) stehen.

Da das Bild von 2011 geschützt ist, können wir es nicht zeigen, aber Sie können hier klicken.

Die gezeigte Station liegt in der Nähe von Calasparra, Provinz Murcia, Ost-Südostspanien. Laut spanischer SIAM-Datenbank müßte es die Station Rotas C152 (seit 1996) in der Gemeinde-Gemarkung von Calasparra (10.000 Einwohner) sein. Geografische Daten: Höhe 275m, Breitengrad 38.25349722, Längengrad -1.69496944 (38°15'12.6"N 1°41'41.9"W).

Wer sich mit Geo-Positionierung auskennt, kann sich Satellitenbilder anschauen. Im von uns verlinkten Bild von Google Maps sieht man allerdings weder PV-Anlagen, noch eine Meßstation. Was ist hier geschehen? Zeigt das Alamy-Bild nicht die Station bei Calasparra/Murcia? Oder ist die Station mittlerweile verlegt oder geschlossen? Warum sieht man auf den Satellitenfotos trotz Rundumblick keine Meßstation oder PV-Anlagen?

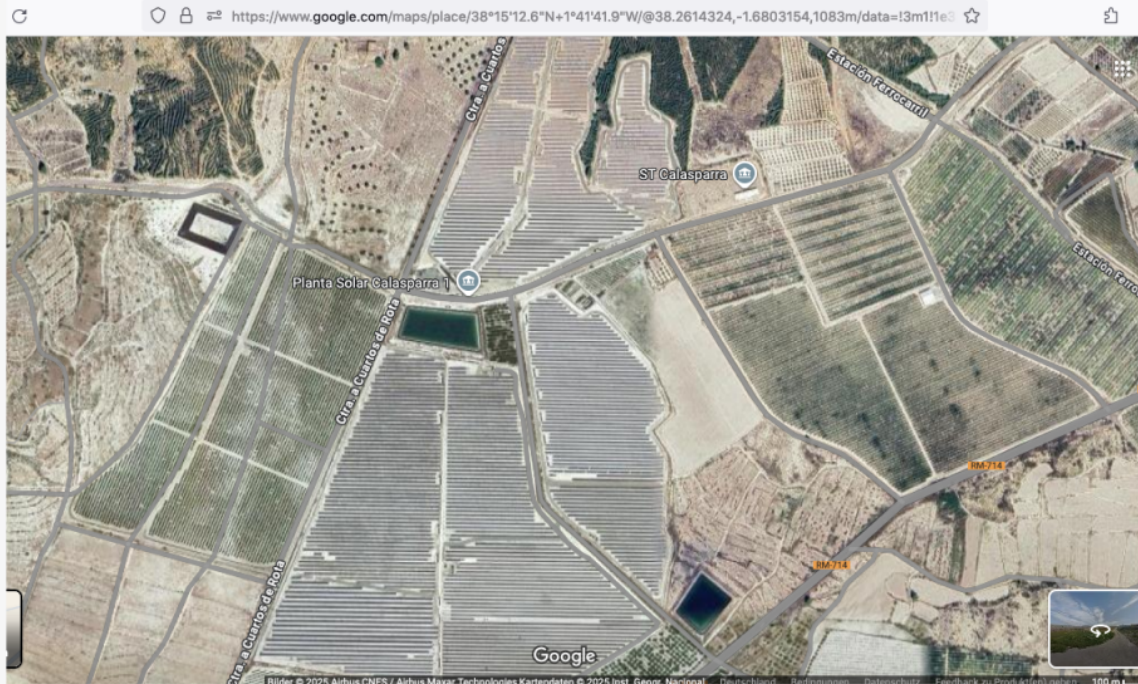
Antwort auf die letzte Frage: Die geografischen Angaben der SIAM-Datenbank waren offenbar nicht präzise, da in der Nähe von Calasparra eine riesige Solarfarm steht: *Planta Solar Calasparra 1*, Breitengrad 38.25724791253853, Längengrad -1.683490785328965 (Quelle: Google Maps). Schaut man sich deren Satellitenbild mit Google Maps an, ist keine Meßstation zu sehen – kein Wunder, da ein Pfahl mit ein paar Boxen dran von oben nicht zu sehen ist.

Aktualisierung: Ein freundlicher EIKE-Leser und Fan entdeckte auf dem Google-Rundumbild der Koordinaten von C152 eine kleine Anlage, die eine Wetterstation sein könnte. Das Gerät ist nur rund 50cm hoch und steht auf Sand/Kiesboden. Ist das C152? Wenn ja, warum ist sie derart niedrig über Mineralboden, der sich in der Sonne ordentlich aufheizt, montiert? Dient C152 der offiziellen Feststellung der Erderwärmung? Ist diese 50cm-Anlage der Ersatz für die große Station von 1996 im Solarfeld auf dem Alamy-Foto? Es wird mysteriös...



https://www.google.com/maps/place/38%C2%B015'12.6%22N+1%C2%B041'41.9%22W/@38.253399,-1.6949758,3a,75y,34.59h,83.13t/data=!3m7!1e1!3m5!1s02J5wVq_NjWjrL3u16WrPQ!2e0!6shttps:%2F%2Fstreetviewpixels-pa.googleapis.com%2Fv1%2Fthumbnail%3Fcb_client%3Dmaps_sv.tactile%26w%3D900%26h%3D600%26pitch%3D6.870534193283831%26panoid%3D02J5wVq_NjWjrL3u16WrPQ%26yaw%3D34.586258165541125!7i13312!8i6656!4m4!3m3!8m2!3d38.2535!4d-1.6949722?entry=tту&g_ep=EgoyMDI1MDgxMy4wIKXMDSOASAFQAw%3D%3D

Wir vermuten daher, daß die auf dem Alamy-Foto von 2011 gezeigte Wetterstation 1996 errichtet wurde und im oder neben der *Planta Solar Calasparra 1* steht – oder stand. Wer unter den geneigten Lesern eingehende Kenntnisse zur Satellitenbildersuche mit GPS/Geodaten hat, möge sie in das Kommentarfeld unten schreiben!



Photovoltaik-Anlage bei Calasparra, Region Murcia. Bild von Google Maps

Der Autor von *Unser Kosmos* kommentiert seinen Post:

Wetterstation Murcia

Wenn die Ersteller von Hitzehorrornews ihre Quellen nicht nennen wollen, nichts im Netz zu finden ist, dann schau bei den Bilderdiensten, hier wirst Du in jedem Falle fündig.

Das ist die Wetterstation Murcia in Spanien, die ebenfalls ständig Extremhitze anzeigt.
Jetzt sollte einleuchten wie es dazu kommt.

Das ist bislang das krassste Beispiel, dass ich kenne.

Hier wird nicht nur schwerst manipuliert, sondern genau die Leute die ja gegen diese „Erhitzung“ die ultimative Lösungen anbieten (Green Energy) verursachen sogar künstlich diese extremen Werte.