

Vergleich: Eisbär-Sichtungen und Eisverhältnisse in Neufundland & Labrador zwischen 2017 und 2023

geschrieben von Chris Frey | 15. März 2023

Susan Crockford, [Polar Bear Science](#)

Nachdem eine Frau am Dienstagmorgen (7. März 2023) einen Bären vor ihrem Haus [fotografiert](#) hatte, warnten die Naturschutzbehörden die Bewohner der Küstengemeinden vor Eisbären, die in der vergangenen Woche im Norden von Neufundland und im Süden von Labrador an Land gegangen waren. Da keine Bären dieser Teilpopulation mit Satelliten-Funkhalsbändern geortet werden, wissen wir nicht, ob es ein paar Dutzend Bären – oder ein paar Hundert – sind, die auf dem Eis jagen und an Land kommen, wenn sich die Gelegenheit ergibt.

Nachdem seit Anfang März mehr als ein [Dutzend](#) Bären in der Region an Land [gesichtet](#) worden waren, erklärte der Eisbärenspezialist Andrew Derocher im April 2017 gegenüber CBC Radio, dass dies eine schlechte Nachricht für die Bären sei.



In dem [Artikel](#) „Changing sea ice bad omen for province’s polar bears: professor“ äußerte sich Derocher pessimistisch darüber, was dies für den Erhaltungszustand der Eisbären in der Davis Strait bedeutet und warum sie so plötzlich für Menschen an Land in Neufundland sichtbar wurden:

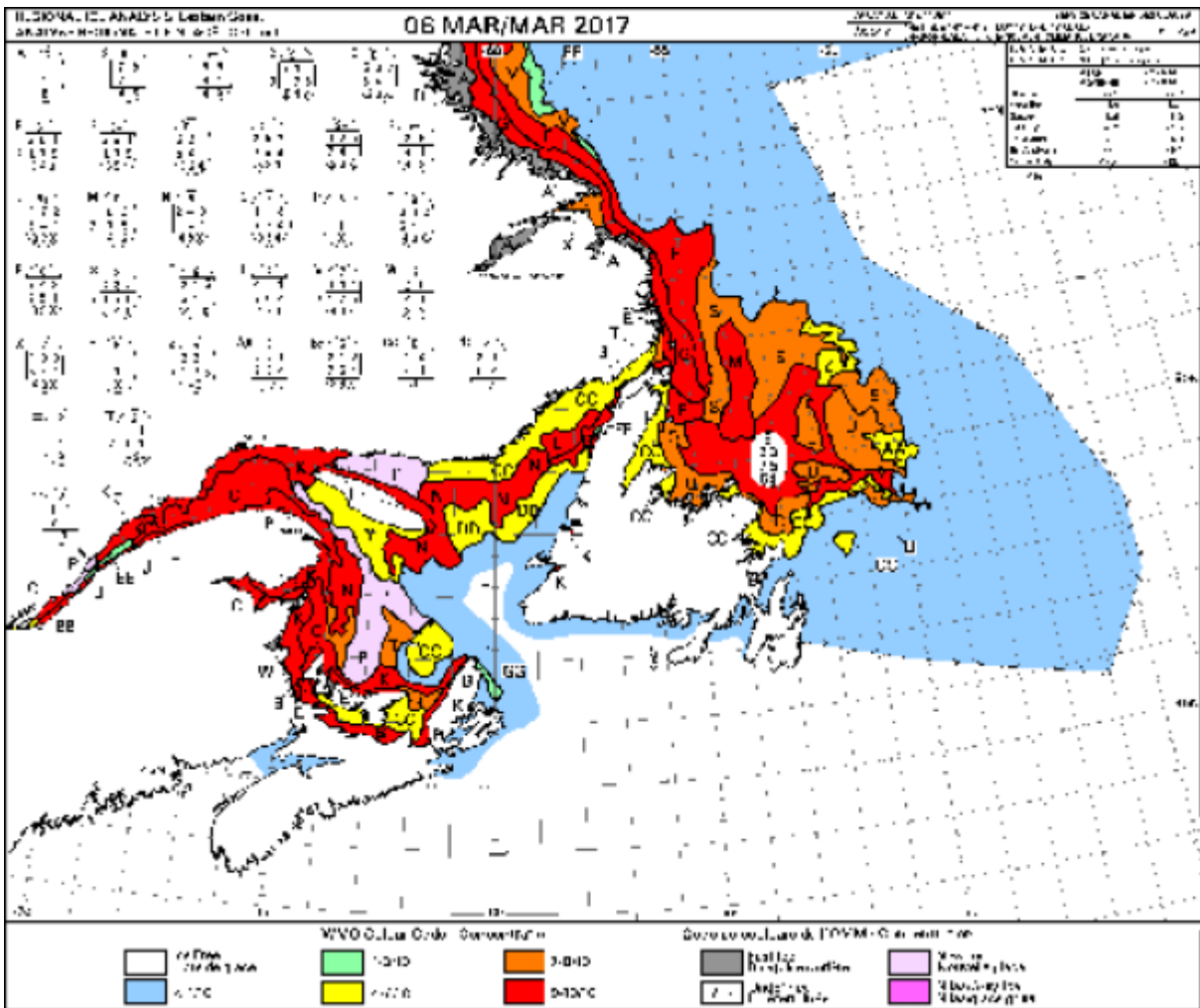
Obwohl im März und April viele Bären auf dem Inselteil der Provinz gesichtet wurden, sagte Derocher, dass sie zumeist nicht freiwillig dort sind.

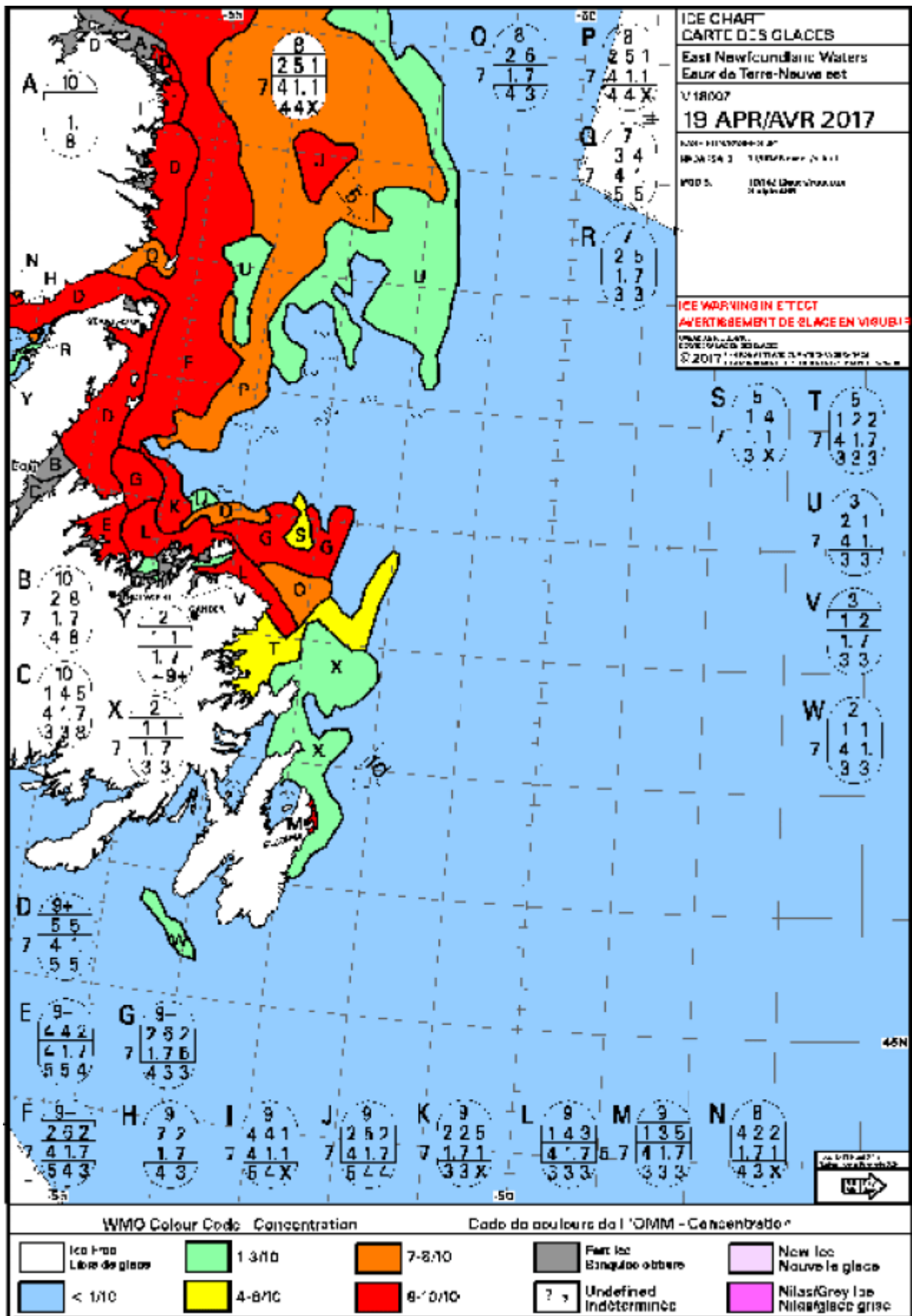
„Sie wollen nicht an Land sein, aber sie verfangen sich in diesen Eisfeldern, die von Wind und Strömung getrieben werden“, sagte er.

„Eisfelder“, die mit Bären an Land geschoben werden? Ich würde sagen, dass eine solche Art der Beförderung schwer zu erreichen ist, wenn vor den Küsten solides Eis liegt, wie unten gezeigt.

Hier ist zu sehen, wie die Meereisbedingungen vor fünf Jahren in der

Woche vom 6. März aussahen, wobei rot für festes Packeis steht (9/10-10/10 Abdeckung). Vor allem die Südküste von Labrador und die nördliche Halbinsel von Neufundland, wo die ersten Bären der Saison angetroffen wurden, waren vollständig vereist. Ich beschrieb sie in diesem Jahr als eine „Eisautobahn“ für Eisbären:





Beachten Sie den veränderten Tonfall in Derochers [Tweet](#) über die

diesjährige Sichtung:

 **Andrew Derocher**
@AEDerocher · [Follow](#) 

It's that time of year when polar bears show up in Newfoundland & Labrador. Sea ice in the area looks solid & the bear is in good shape so with luck (or encouragement from wildlife officials), it should get back out on the ice where it belongs.
[cbc.ca/news/canada/ne...](https://www.cbc.ca/news/canada/ne...)

Polar bear warning issued in northern Newfoundland, southern Labrador



Bear came right by Sybil Rose's home and she was able to grab a picture
CBC News · Posted: Mar 09, 2023 2:29 AM MST | Last updated: March 9



Sybil Rose took this photo from the porch of her home in St. Cathar's. (Submitted by Sybil Rose)

The Department of Fisheries, Forestry and Agriculture has issued its first polar bear warning of the winter, telling residents of Labrador's south coast and Newfoundland's Northern Peninsula to stay away if they see one of the beautiful but dangerous animals.

The province says there have been reports of polar bears around the communities of St.



6:31 AM · Mar 10, 2023 

„Es ist die Zeit des Jahres, in der Eisbären in Neufundland und Labrador auftauchen. Das Meereis in der Region sieht solide aus und der Bär ist in guter Verfassung, so dass er mit etwas Glück (oder mit Unterstützung der Wildtierbehörden) wieder auf das Eis zurückkehren sollte, wo er hingehört. –

<https://www.cbc.ca/news/canada/ne>

Link:

<https://wattsupwiththat.com/2023/03/12/polar-bear-sightings-and-sea-ice-conditions-in-newfoundland-labrador-2023-vs-2017/>

Übersetzt von [Christian Freuer](#) für das EIKE