

Schwache Sonnenaktivität

geschrieben von Chris Frey | 14. Juli 2022

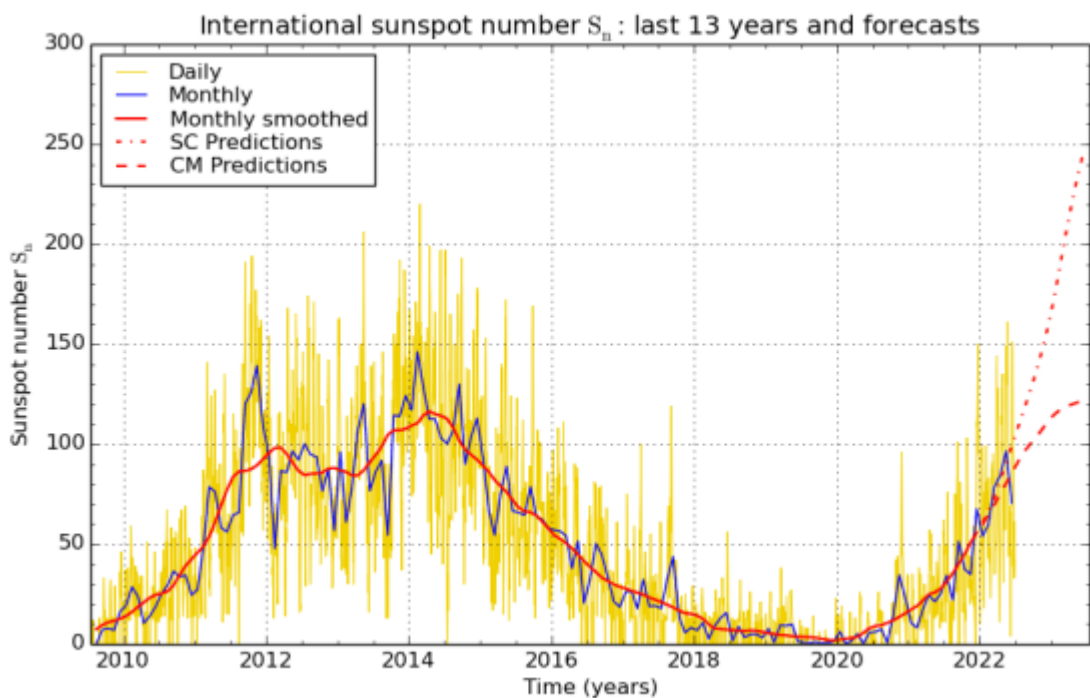
Cap Allon

Vorbemerkung des Übersetzers: Schaut man regelmäßig auf die Website von spaceweather.com, sieht man derzeit eine anscheinend sehr aktive Sonne, aktiver jedenfalls als während der Zykluspause. In diesem Beitrag wird dies in den Zusammenhang mit vergangenen und historischen Zyklen gestellt, und siehe da – der Zyklus 25 kommt ebenfalls ziemlich schwach daher, wie von verschiedenen Seiten bereits vorhergesagt. – Ende Vorbemerkung

Der Sonnenzyklus 25 schreitet wie erwartet voran. Nach einem etwas heftigeren Anstieg in den letzten Monaten liegt die Aktivität immer noch auf dem Niveau des historisch schwachen Zyklus' 24, was durch den starken Rückgang im letzten Monat begünstigt wurde.

Die Sonnenfleckenzahlen, ein wichtiges Barometer für die Sonnenaktivität, wurden für Juni 2022 ermittelt.

Wie unlängst vermutet, ist die Leistung etwas zurückgegangen, wie das folgende aktualisierte SILSO-Diagramm zeigt:



SILSO graphics (<http://sidc.be/silso>) Royal Observatory of Belgium 2022 July 1

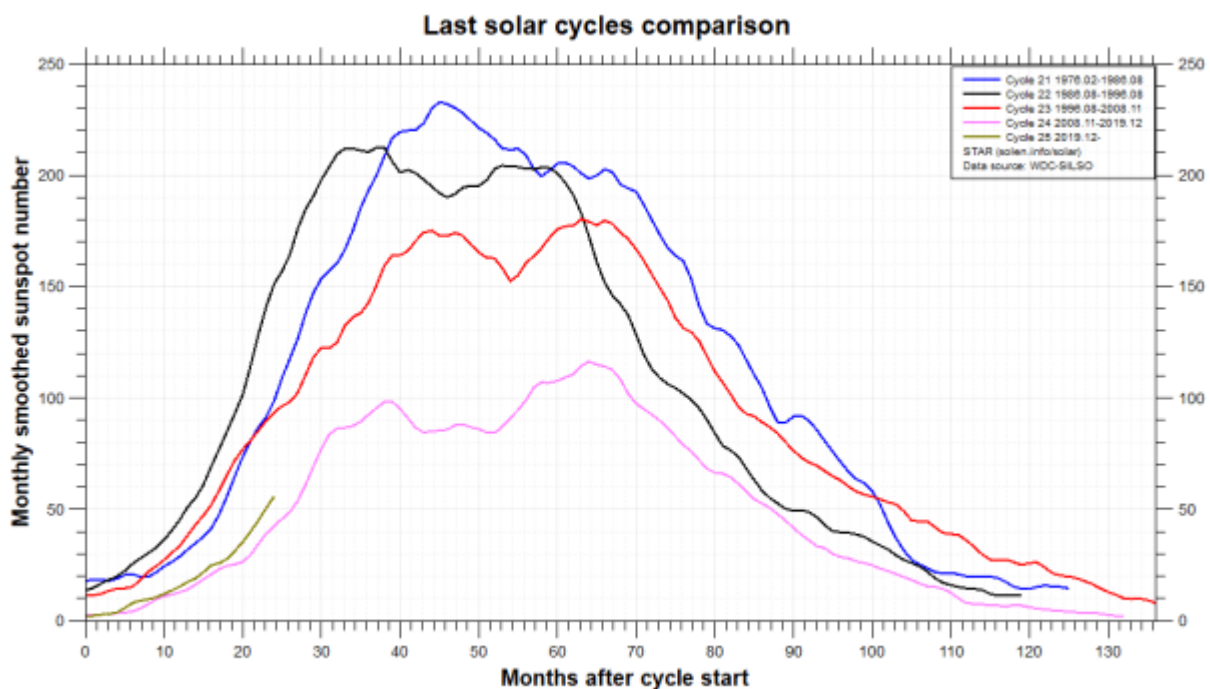
Die Sonnenaktivität zeigt im Juni 2022 eine starke Abnahme

Der „schwungvolle“ Beginn des Sonnenzyklus 25 verleitete einige zu der Annahme, dass der Zyklus viel stärker sein wird als sein Vorgänger; aber „nicht so voreilig“, warnte Dr. Ron Turner, Analyst am Forschungsinstitut ANSER in Virginia, im Februar.

Dr. Turner, der sich seit vielen Jahren mit Sonnenzyklen befasst, erinnerte sich an einen wichtigen Aspekt des vorherigen Zyklus (SC24): Er hatte schnell zugenommen, ähnlich wie der jetzige Zyklus 25, war dann aber früh „abgewürgt“ worden und wurde zum schwächsten Zyklus seit mehr als einem Jahrhundert.

„Ich habe die Sonnenfleckenzahlen aus den ersten Jahren von SC24 genommen und sie mit denen von SC25 überlagert“, erklärt Turner, „sie stimmen fast perfekt überein“.

Man beachte die nächste Grafik unten. Sie zeigt, wie sehr sich SC25 (grüne Linie) und SC24 (rosa Linie) ähneln. Beachten Sie auch, wie schwach SC25 im Vergleich zu den anderen jüngsten Zyklen (21, 22 und 23) ist:

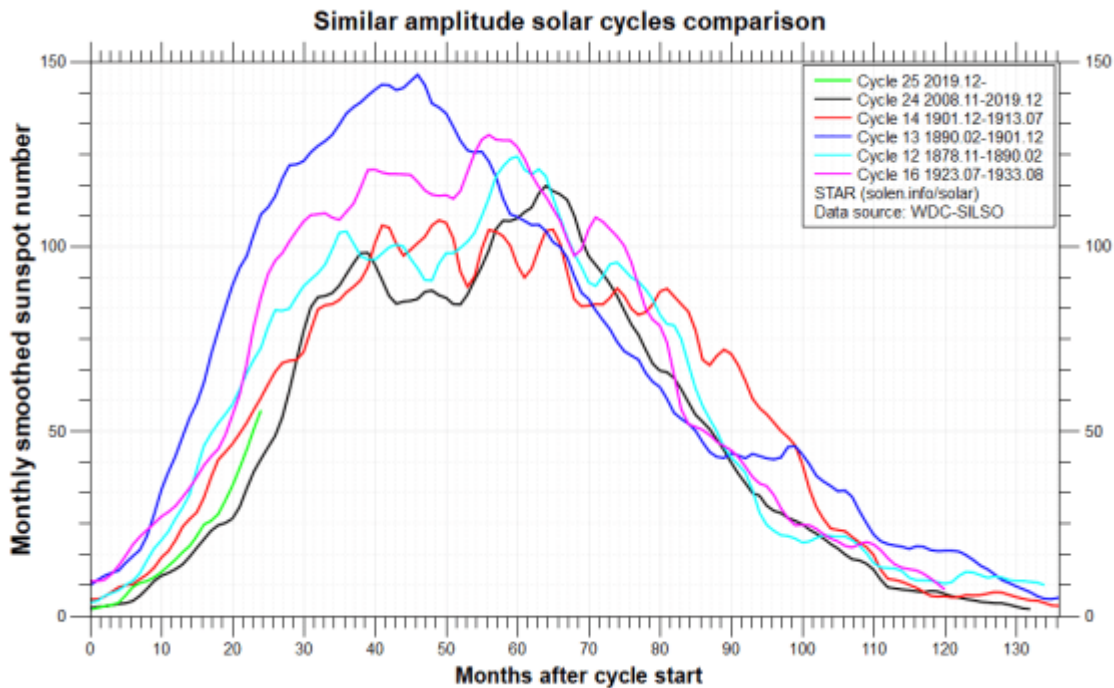


(solen.info)

Das nächste Diagramm vergleicht SC25 mit den historisch schwachen Zyklen 12, 13, 14 und 16 (1878 bis 1933 – das Hundertjährige Minimum).

Es ist deutlich zu sehen, dass SC25 auch schwächer ist als diese Zyklen (beachten Sie, dass der „Dip“ im Juni noch nicht eingezeichnet ist, wie auch im obigen Diagramm).

[Anfang Juli liegt die Aktivität wieder auf dem Niveau vor dem „Dip“. A. d. Übers.]



(solen.info)

Der 25. Solarzyklus verläuft innerhalb der erwarteten Parameter – es ist ein weiterer historisch schwacher Zyklus.

Ich habe immer behauptet, dass wir erst im Solarzyklus 26 mit der Aussicht auf ein echtes Großes Solares Minimum konfrontiert werden, da die kumulativen Auswirkungen der jahrzehntelangen geringen Aktivität (seit 2008) in Kombination mit dem „Nichtauftreten“ von SC26 die Erde in die nächste Zyklus-Phase einer gravierenden GLOBALEN ABKÜHLUNG treiben werden.

Link:

<https://electroverse.net/earths-temperature-saw-a-sharp-drop-in-june-as-did-solar-activity/>, 2. Meldung

Übersetzt von [Christian Freuer](#) für das EIKE