

# Kältereport Nr. 19 / 2022

geschrieben von Chris Frey | 7. Juni 2022

**Christian Freuer**

**Vorbemerkung:** Es ist unglaublich, wie schnell sich neue Meldungen über Kalt-Ereignisse ansammeln! Diesmal sticht vor allem die Südhalbkugel hervor, in welcher der nahende Winter viele extreme Kalt-Schatten voraus wirft. Aber auch in USA/Kanada kann man den Winter noch nicht völlig abschreiben.

---

Meldungen vom 30. Mai 2022:

## Rekord-Kälte in Patagonien

Die Temperaturen in Argentinien waren in den letzten Monaten niedriger als normal, berichtet [meteored.com.ar](http://meteored.com.ar). Und in der vergangenen Woche haben argentinische Temperaturstationen einen weiteren Sturzflug in den Bereich der Rekorde registriert.

Die Provinzen Litoral, Buenos Aires und Patagonien zählten am Wochenende zu den Rekordbrechern. Besonders ausgeprägt war die Kälte in Patagonien, so der Artikel von [meteored.com.ar](http://meteored.com.ar), wo eine Reihe von Monatsrekorden gefallen sind. Ende letzter Woche wurde in Maquinchao (Río Negro) ein Rekordwert von  $-15,2^{\circ}\text{C}$  und in Puerto Madryn (Chubut) ein noch nie dagewesener Wert von  $-8,6^{\circ}\text{C}$  gemessen – die niedrigste Temperatur im Monat Mai seit Beginn der Wetteraufzeichnungen im Jahr 1961.

Die Schneefälle in Argentinien zu Beginn der Saison hielten auch am Wochenende an.

...

[Rionegro.com](http://Rionegro.com) zufolge gab es in Bariloche mit  $-12,7^{\circ}\text{C}$  intensiven Frost „jenseits aller Prognosen“

---

## Historische Fröste in Peru und Chile

Die Kälte des solaren Minimums erstreckte sich nicht nur auf Argentinien, sondern auch auf den Süden Brasiliens sowie auf Chile und Peru.

Lima, die Hauptstadt Perus, erlebte am Sonntag die kälteste Mainacht seit mehr als einem halben Jahrhundert, während in Chile verbreitet Frost beobachtet wurde: Balmaceda  $-9,7^{\circ}\text{C}$ , Temuco AP  $-5^{\circ}\text{C}$ , Chillan AP

-4,7°C, Los Angeles AP -3,6°C, Santiago AP -1,2°C.

...

In den frühen Morgenstunden des Sonntags kam es in den peruanischen Städten Lima und Callao zu mehreren erheblichen Temperaturstürzen, wie [lima-weather-reports.blogspot.com](http://lima-weather-reports.blogspot.com) dokumentiert.

Die Wetterstation am Jorge Chávez Aeropuerto meldete 14,2°C – die niedrigste Mai-Temperatur seit 2007 (Sonnenminimum des Zyklus 23); in Campo de Marte wurde es 13,2°C kalt – das ist der niedrigste Mai-Wert seit 1971; während die Station in Von Humboldt mit 9,9°C die niedrigste Temperatur im Mai seit 1968 verzeichnete.

...

---

*Es folgt ein Bericht über einen gewaltigen Vulkanausbruch auf Kamtschatka im Fernen Osten Russlands [hiesige Medien?] und ein längerer Beitrag zum Anwachsen der Schneemasse auf Grönland. Das ist jedoch hier schon in anderen Zusammenhängen beschrieben worden.*

Link:

<https://electroverse.net/record-cold-patagonia-historic-freezes-peru-chile-bezymianny-to-50000-ft-smb-greenland/>

---

## **Die polare Kälte in Südamerika erreicht tropische Gebiete**

Die jüngste Kältewelle in Südamerika zeigt keine Anzeichen einer Abschwächung...

Die intensive Kältewelle auf dem Kontinent gewinnt an Boden und hat sich sogar nach Norden ausgedehnt und die Tropen erreicht.

Infolgedessen werden sowohl westlich als auch östlich der Anden verbreitet Rekord-Tiefsttemperaturen erreicht. Seltene Maifröste wurden am Montag auch in Uruguay sowie in Santo Domingo (33S), Valparaiso, Chile festgestellt – sehr ungewöhnlich für den Monat Mai.

...

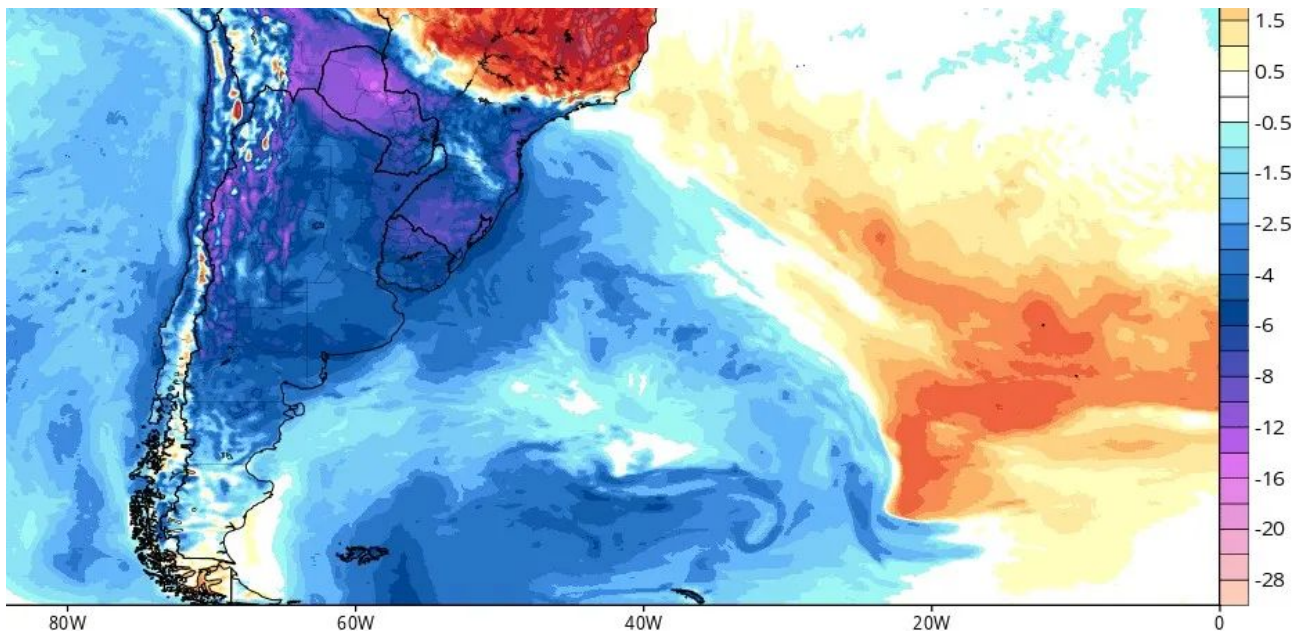


Abbildung 1: GFS 2 m Temperatur-Anomalien (°C) am 31. Mai [[tropicaltidbits.com](http://tropicaltidbits.com)].

---

### **Frost in weiten Gebieten von Südafrika**

In der südlichen Hemisphäre ist es aber auch anderswo extrem kalt. Ein heftiger Kälteeinbruch hat in dieser Woche auch weite Teile des südlichen Afrikas erfasst, vor allem in Namibia, Botswana und Südafrika, obwohl die Kälte auch weiter nach Norden bis in die Demokratische Republik Kongo vordringt.

Am Morgen des 30. Mai wurden im südafrikanischen Hochland seltene und weit verbreitete Fröste beobachtet: In Sutherland wurde ein Tiefstwert von  $-7,9\text{ °C}$ , in Fraseburg von  $-4,5\text{ °C}$  und in Graaff Reinet ein ungewöhnlicher Wert von  $-1,5\text{ °C}$  gemessen.

...

---

### **UK: Niedrigste Mai-Temperaturen seit über 20 Jahren**

In den letzten Nächten war es im größten Teil des Vereinigten Königreichs historisch kühl, was zu Kopfschütteln und Schmerzen bei den Landwirten des Landes führte, denen ein linearer Temperaturanstieg, verbrannte Felder und die Notwendigkeit, nie wieder ein Gewächshaus besitzen zu müssen, versprochen wurde.

In der Nacht zum 30. Mai wurden bis nach East Anglia in England seltene Spätfröste registriert. In Santon Downham zum Beispiel wurde ein Tiefstwert von  $-1,2\text{ °C}$  registriert.

Nach den offiziellen Wetteraufzeichnungen hat es im Vereinigten Königreich seit mehr als zwei Jahrzehnten nicht mehr so spät im Jahr so starken Frost gegeben.

...

---

*Es folgt ein Abschnitt zu m gegenwärtigen Sonnenzyklus im Vergleich zu den letzten und anderen Zyklen. Da wird auch die jüngste Spitze des Zyklus' in den Zusammenhang gestellt.*

Link:

<https://electroverse.net/south-americas-polar-chill-freezing-lows-sweep-africa-uk-coldest-may-temp-quiet-sun/>

---

*Und als Nachtrag nochmals zum 31. Mai 2022:*

### **Auch große Gebiete in Australien im Griff einer Kältewelle**

In weiten Teilen Australiens, insbesondere im Südosten, wird weiterhin kaltes und windiges Wetter vorhergesagt, nachdem eine Polarfront und ein kräftiges Tiefdruckgebiet in der Nacht zum Montag für turbulentes Wetter gesorgt haben.

...

Starke Schneefälle sind ebenfalls zu erwarten, wobei die Schneefallgrenze in New South Wales, Victoria und Tasmanien bis zu 300 m sinken kann.

...

In den australischen Skigebieten wurden bereits mehr als 20 cm Schnee gemeldet, und es werden weitere Schneefälle und Schneestürme vorhergesagt. Am Mount Buller in Victoria beispielsweise fielen über Nacht 15 cm, während am Perisher und Charlotte Pass jeweils 20 cm gefallen sind.

...

Der [Sky News](#) Meteorologe Rob Sharpe sagte, dass der Polarsturm eine Seltenheit für den Monat Mai sei und dass die australische Skisaison den besten Start seit mehr als einem halben Jahrhundert hingelegt habe.

...

Link:

<https://electroverse.net/australias-polar-blast-best-start-to-a-ski-season-in-more-than-50-years/>

---

Meldungen vom 1. Juni 2022:

## **Kaltluft-Vorstoß aus der Antarktis intensiviert sich: Wetter-Annalen in ganz Südamerika müssen neu geschrieben werden**

Am Dienstag, dem 31. Mai, wurde die Kälte in Südamerika noch einmal verschärft und mehrere Länder brachen monatliche Kälterekorde.

In Chile erreichte die Temperatur in Santiago einen Tiefststand von -2,1 °C – der niedrigste Mai-Wert seit 1969. Am Flughafen von Chillan wurde ein außergewöhnlicher Wert von -5,9 °C gemessen – ein noch nie dagewesener Tiefstwert für den Monat Mai.

In Argentinien wurden in Maquinchao erneut Tiefstwerte von -15°C gemessen, während in Chapelco -12,6°C registriert wurden – ein Monatsrekord.

...

Auch in Uruguay wurden Tiefstwerte erreicht: In Mercedes wurden zum Beispiel -4,3°C und in Tacuarembó -3,1°C gemessen – beides Monatsrekorde. Obwohl selten, gab es in Brasilien immer wieder Frost bis in Höhenlagen unter 300 m.

Ich habe hier nur eine Handvoll von Kälte-Temperaturrekorden herausgegriffen. Wahrscheinlich wurden in den letzten Tagen Hunderte von Rekorden gebrochen. Rekordkälte, die die Ernteerträge in Südamerika, insbesondere bei Kaffee und Mais, weiter verringern wird.

---

## **Australien wird von heftigen Schneefällen und Rekord-Tiefstwerten heimgesucht**

Ein starkes Tiefdruckgebiet lenkt weiterhin polare Luft über den australischen Kontinent, was zu eisigen Winden, starkem Schneefall und rekordverdächtigen Tiefstwerten führt.

Rhylla Morgan vom Mount Buller sagte, dass sich die Schneeflocken auf den viktorianischen Skigebieten geradezu „auftürmen“: „Es fing am Montagnachmittag an und hat nicht mehr aufgehört“, sagte sie gegenüber [Sky News Australia](#). „Der ganze Ort ist wie verwandelt.“

...

Der landesweit niedrigste Temperaturwert wurde in Thredbo mit -7,4°C gemessen, während im Nordwesten Australiens und in Zentralaustralien Werte bis zu 20°C unter der saisonalen Norm registriert wurden.

Pilbara, eine große, trockene Region im Norden Westaustraliens, brach am Dienstag eine Reihe von Tiefsttemperatur-Rekorden. Wie @BOM\_WA auf Twitter mitteilte, hatten Newman, Paraburdoo, Telfer, MarbleBar und Roebourne heute ihren kältesten Tag überhaupt. Die Höchsttemperatur in Newman zum Beispiel erreichte gestern nur 9,6°C – ein Wert, der 17,5°C unter dem Durchschnitt im Mai liegt.

...

Die Bundesstaaten NSW, Victoria und ACT wurden ebenfalls von Rekordtiefstwerten heimgesucht, die mit den Schneefällen der Vorsaison einhergingen. In vielen Orten in NSW, insbesondere in den südlichen Teilen des Bundesstaates, wurden die kältesten Mai-Tage aller Zeiten verzeichnet.

Auch der Mittwoch, der 1. Juni – der erste Tag des Winters – war in diesen Regionen anomal kalt: Am Flughafen von Melbourne wurde in den frühen Morgenstunden ein Tiefstwert von 4,4 °C erreicht, in Ferny Creek waren es 1,8 °C (35,2 °F).

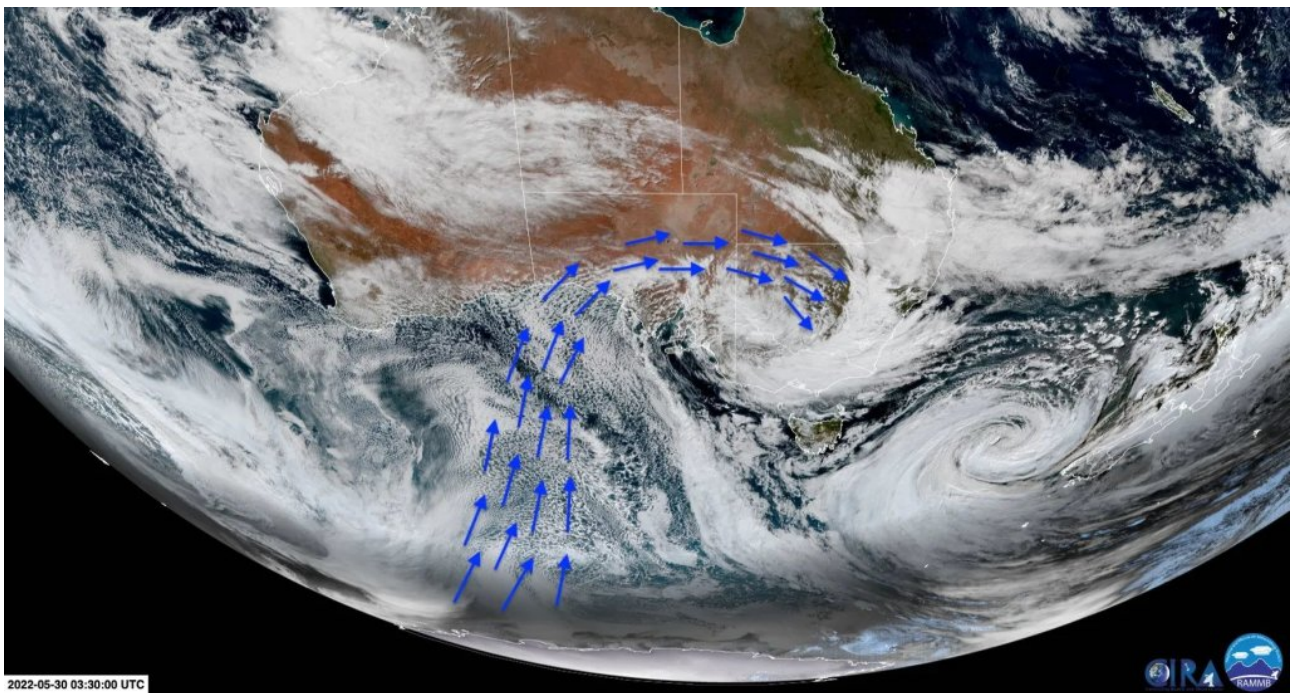


Abbildung 2: Das intensive Tiefdruckgebiet lenkt eine kalte polare Luftmasse in den Süden und Südosten Australiens.

...

Link:

<https://electroverse.net/weather-books-rewritten-across-south-america-australia-smashed-by-heavy-snows-and-all-time-lows/>

\_\_\_\_\_

Meldungen vom 2. Juni 2022:

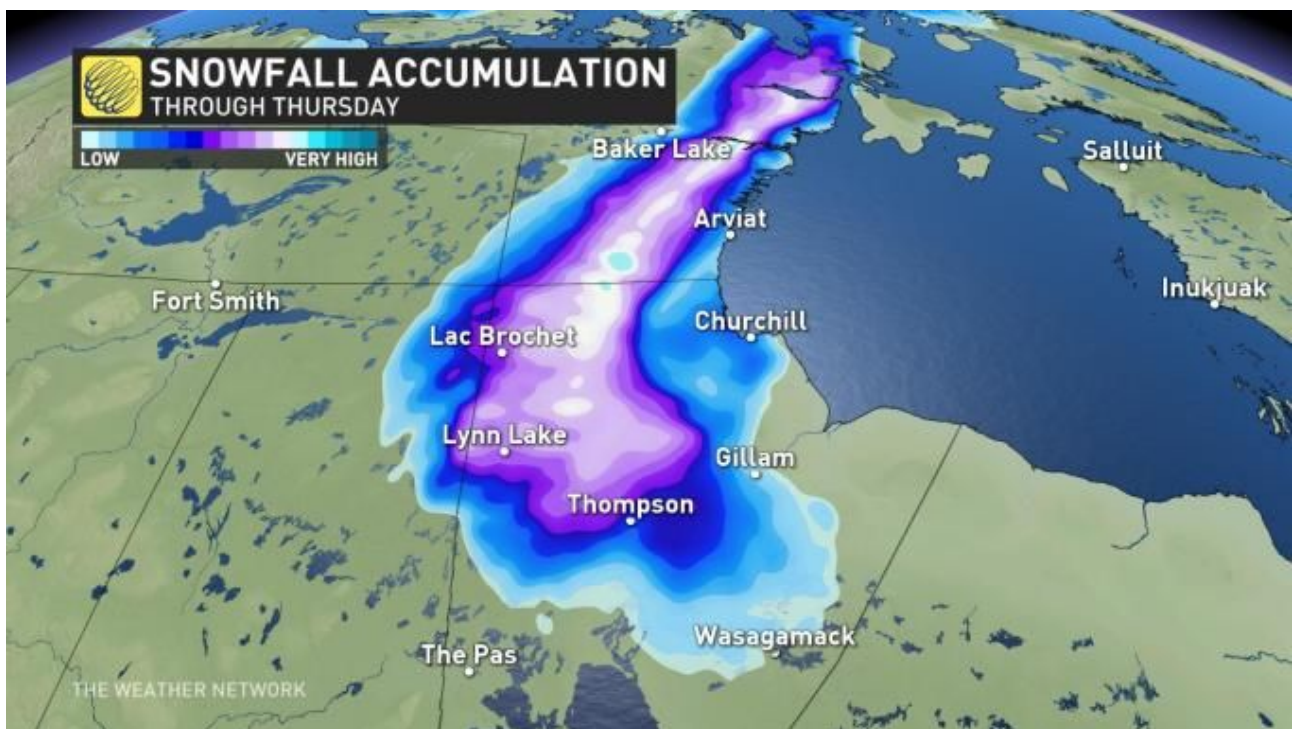
## Weite Teile Kanadas haben mit starkem Juni-Schnee zu kämpfen ...

Obwohl wir uns bereits im Juni befinden – dem meteorologischen Sommeranfang – gibt es Regionen in Kanada, die immer noch mit eisigen Temperaturen und starkem Schneefall zu kämpfen haben.

Nördliche Teile Manitobas beispielsweise haben bis Donnerstag mit starken Schneefällen zu kämpfen, da eine für die Jahreszeit untypische arktische Front auf der Rückseite einer schwachen und welligen „meridionalen“ Strömung weiterhin anomal weit nach Süden zieht.

Die heftigen Nordwinde in Manitoba und die beträchtlichen Schneemengen haben Environment Canada sogar dazu veranlasst, eine Wintersturmwarnung für die nördlichen Gebiete der Provinz herauszugeben. Nach der offiziellen Vorhersage der Behörde sollen am Donnerstag 30 cm fallen, zusätzlich zu den 20-30 cm, die am Mittwoch gefallen sind.

...



Manitoba ist nicht die einzige kanadische Provinz, die mit der „Rückkehr des Winters“ zu kämpfen hat.

Auch in Teilen von Neufundland und Labrador schneit es dank einer kalten auflandigen Strömung vom Nordatlantik weiterhin kräftig und anhaltend – dies dürfte der schneereichste Junianfang in der Region seit mindestens dem Jahr 2000 sein (damals fielen in Nain fast 30 cm):



...

**... während die Schneedecke auf der Vancouver-Insel 150% des Mittelwertes beträgt**

Viele Berge auf Vancouver Island sind noch mit Schnee bedeckt – ein sicheres Zeichen für einen kalten Frühling.

Nach Angaben von Derek Lee von Environment Canada lag der Frühling auf Vancouver Island zwischen 1,5 und 2 Grad unter dem Durchschnitt, wobei viele Orte die fünf kältesten Frühlinge in den Aufzeichnungen verzeichneten, darunter Campbell River, das den viertkältesten verzeichnete.

Außerdem war es feuchter als im Durchschnitt, was sich in den Bergen in einer Schneedecke niederschlug, die 150 Prozent über der Norm für diese Jahreszeit liegt, was natürlich durch die anhaltende Kälte begünstigt wurde.

...

### **Zimbabwe: Warnung vor einer „intensiven Kältewelle“**

Nach den „seltenen und weit verbreiteten Frösten“, die Anfang der Woche über das südliche Afrika hinweggefegt sind, warnt das simbabwische Wetteramt nun vor einer starken Polarfront, die das ganze Land überziehen wird.

Bulawayo beispielsweise, die zweitgrößte Stadt Simbabwes, erwartet



rekordverdächtige Tiefsttemperaturen von 6°C und darunter. Auch die Provinzen Matabeleland South, Masvingo und Teile von Manicaland wurden angewiesen, sich auf „sehr kaltes Wetter“ einzustellen, das sich im Laufe des Monats Juni noch intensivieren soll.

...

*Mehr dazu nach Eintritt des Ereignisses.*

Link:

<https://electroverse.net/canada-dealing-with-heavy-june-snowpack-150-percent-of-average-severe-cold-spell-zimbabwe-global-temperatures-decrease/>

\_\_\_\_\_

*Meldungen vom 3. Juni 2022:*

*Zunächst eine Meldung von [wetteronline.de](http://wetteronline.de) zur Kälte in Australien:*

### **Schnee in den Bergen von New South Wales**

...

Allerdings liegen die Skigebiete von New South Wales auf einer geografischen Breite, die in Europa etwa der Lage Norditaliens entspricht. Und die Jahreszeit, Anfang Juni, wäre mit Anfang Dezember vergleichbar. Zwar ist um diese Zeit regelmäßig mit den ersten Schneefällen des australischen Winters zu rechnen, allerdings schneit es selten so früh schon so viel wie in diesem Jahr.

Doch nicht alle Bewohner der Region teilen die Freude der Skiliftbetreiber. Die heimische Tierwelt muss sich auf die neuen Verhältnisse nämlich erst noch einstellen.

...

<https://www.wetteronline.de/wetterticker/0e11d786-76e8-40f3-8d4c-501f990ffeef>

\_\_\_\_\_

### **Kältester Mai in Cheyenne (Wyoming) seit 71 Jahren**

Nach Angaben des Nationalen Wetterdienstes war die zweite Maihälfte 2022 in Cheyenne die kälteste in der Hauptstadt von Wyoming seit 1951: „Der Kälteeinbruch am 21. Mai war eines der kältesten Ereignisse zu diesem späten Zeitpunkt der Saison in den letzten 70 Jahren“, heißt es in einem Bericht des NWS.

Rawlins, Torrington, Douglas, Sidney und Alliance gehörten zu den anderen Orten, die an diesem Tag einen neuen Tiefstwert-Rekord aufstellten, während Cheyenne mit -4,4°C nur ein einziges Grad davon

entfernt war, seinen 140 Jahre alten Richtwert zu brechen.

...

*Es folgen weitere Angaben zu Orten mit Extremwerten.*

---

## **Seattles kaltem April und Mai folgt ein kühler Juni**

Nach dem kältesten April und Mai seit Jahrzehnten muss sich der Westen Washingtons auf einen kühlen und nassen Juni einstellen.

...

Bis Ende Mai wurden in Seattle nur fünf Stunden mit Temperaturen über 20°C registriert. Das ist erstaunlich und wird durch den folgenden NWS-Tweet in einen Kontext gestellt:

**Seattle's numbers of hours at or above 70 F through  
May 29th over the past few years:**

2015: 77

2016: 144

2017: 85

2018: 107

2019: 103

2020: 85

2021: 80

and, (drum roll), 2022: 5

---

## **Probleme bei der Bestäubung im Nordwesten der USA**

Ein rekordverdächtig kalter April 2022 hat im Nordwesten der USA die Bäume mit Schnee bedeckt und die Landwirte dazu veranlasst, ihre Blüten vor Kälteschäden zu schützen, während sie gleichzeitig um die begrenzten Propangas-Vorräte kämpfen mussten.

„Wir hatten schon früher Kälteschäden, wir hatten schon früher Frostnächte“, sagte Jason Matson von Matson Fruit in Selah in Washington, „aber eine Woche mit Höchsttemperaturen von 0°C oder was immer das war? Das hatten wir noch nie. Das ist das Problem.“

...

*Hier eine Temperatur-Graphik:*

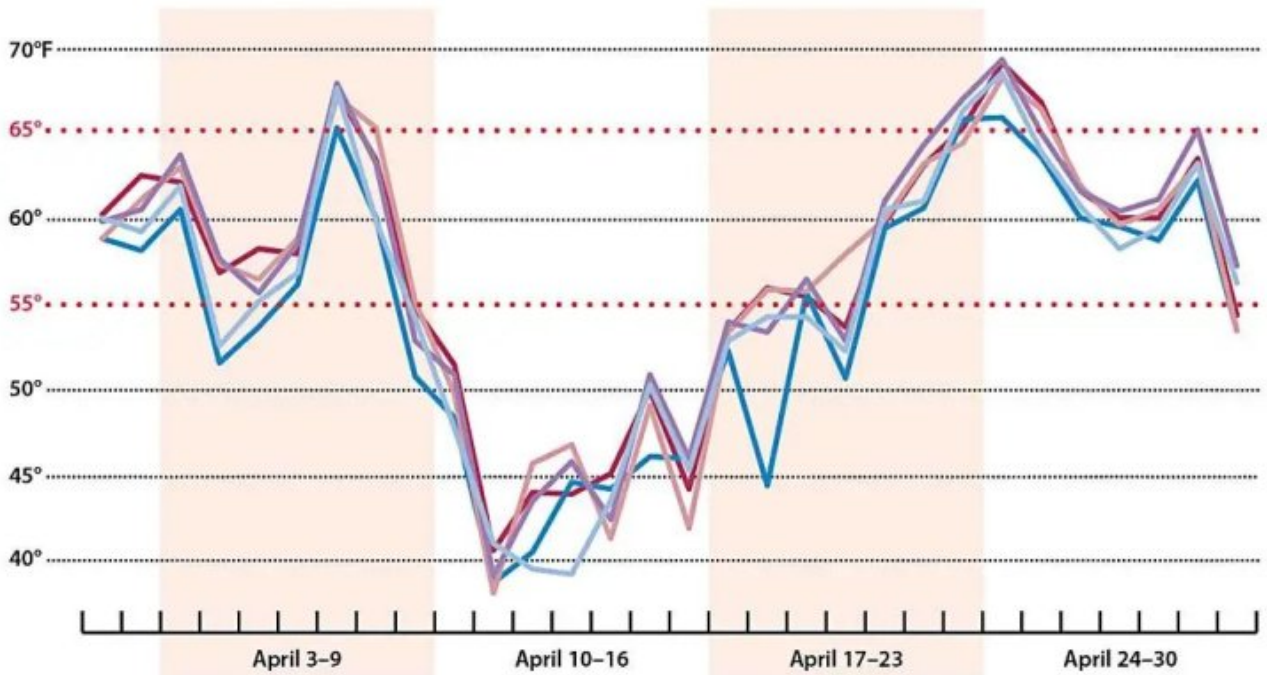
# This April was a cruel month for growers

April brought record- or near-record-low maximum temperatures that disrupted tree fruit pollination in Central Washington. Honey bees forage at full strength at 65 degrees Fahrenheit or warmer, but few bees fly at all below 55 degrees. Growers expect poorly set fruit in some places and lower than normal cherry crop volumes.

## April's average maximum temperatures from 2010 to 2022



## Maximum daily temperatures in April this year



SOURCE: AGWEATHERNET/WASHINGTON STATE UNIVERSITY

JARED JOHNSON/GOOD FRUIT GROWER

Es folgt unter diesem Link noch eine längere Betrachtung der offenbar bevorstehenden ökonomischen Krise seitens eines Bank-Managers.

Link:

<https://electroverse.net/cheyennes-coldest-may-seattles-cold-nw-pollination-woes-jpmorgan-hurricane/>

---

wird fortgesetzt ... (mit Kältereport Nr. 20 / 2022)

Zusammengestellt und übersetzt von [Christian Freuer](#) für das EIKE