

Neues zum Sonnenfleckenzyklus Nummer 25

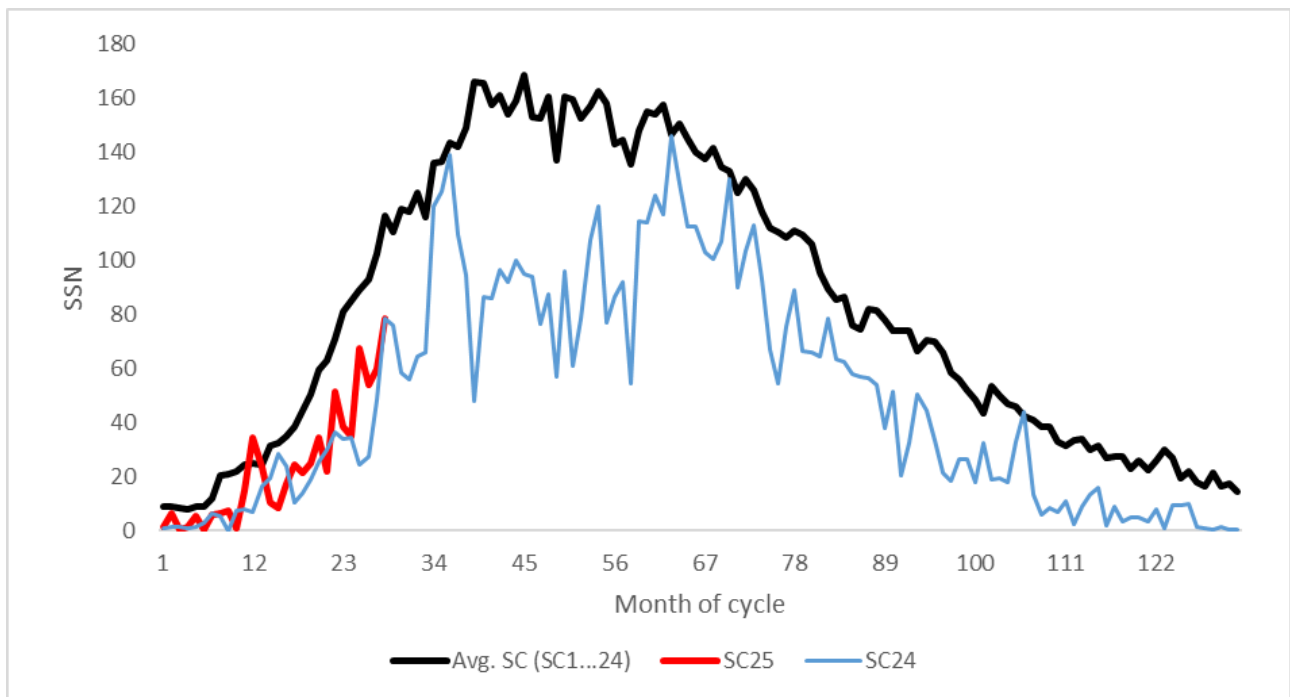
geschrieben von Chris Frey | 4. Mai 2022



Eiseskälte – im vergangenen Winter 2021/22 zwar nicht in Mittel- und Westeuropa, aber andernorts reichlich. Foto: Stefan Kämpfe

„Die Kalte Sonne“

Der Solar Cycle 25 ist nun bereits 28 Monate alt und es vergehen im Mittel der Zyklen 1...24 noch 12 Monate des Anstiegs der Sonnenfleckenaktivität bis zu ihrem Plateau, etwas mehr als 3 Jahre nach dem Start des Zyklus. Es lohnt sich also ein Blick auf den aktuellen Stand des SC25, der im Dezember 2019 startete.



Es wurde vermutet, dass SC25 etwas stärker ausfallen wird, als der Vorläufer SC24, der seit dem Beginn des 20. Jahrhunderts der schwächste Zyklus war. In der Tat verhält sich der aktuelle Zyklus bisher recht ähnlich zu SC24, in der Summe aller Monate wies er nur 21% mehr in der SSN (Sun Spot Number) auf als der Vorläufer, er ist damit „zweitletzter“ in der Aktivität seit 1900. Wir werden Sie in unregelmäßigen Abständen über den Stand in der gegenwärtigen Sonnenaktivität informieren, bisher hält sich SC25 an die Prognosen.

Dieser Kurzbeitrag wurde aus dem Rundbrief der Website „Die Kalte Sonne“ entnommen. Im folgenden Link muss man etwas nach unten scrollen.

Link: <https://kaltesonne.de/neues-zum-sonnenfleckenzyklus-nummer-25/>