

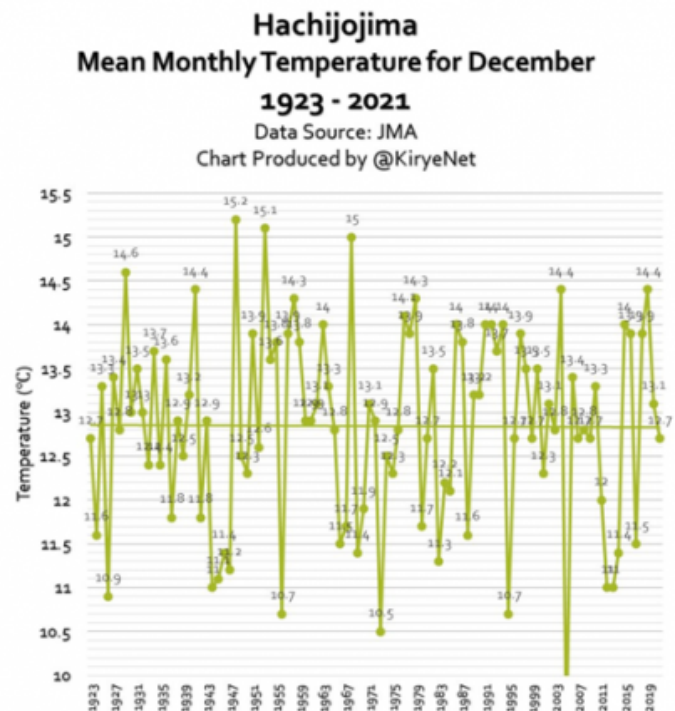
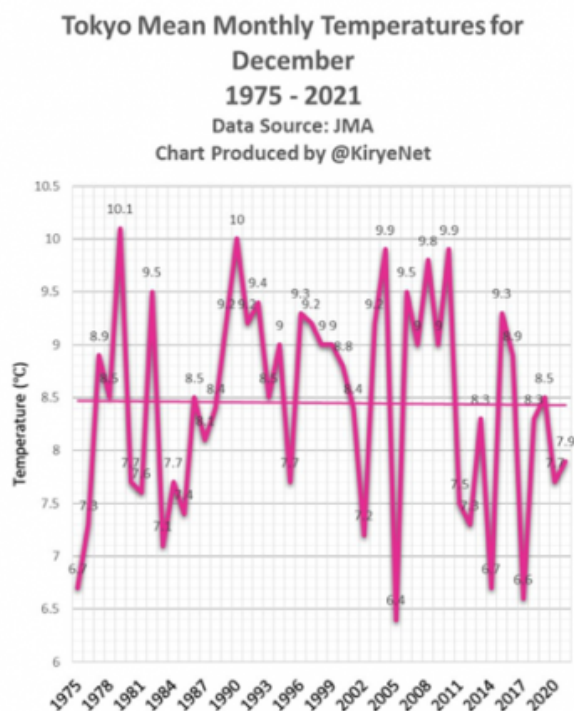
Neue jährliche Temperaturdaten: keine Erwärmung in Tokyo seit 45 Jahren – auf der Insel Hachijō-jima seit 71 Jahren

geschrieben von Chris Frey | 4. Januar 2022

Von [Kirye](#) und Pierre Gosselin

Seit Jahrzehnten verzeichnet Tokyo keine Erwärmung!

Die mittleren Temperaturdaten der Japanischen Meteorologischen Agentur (JMA) für Tokio und die zugehörige Pazifikinsel Hachijō-jima für den Zeitraum Dezember bis 2021 liegen vor, und zunächst betrachten wir die Trends im Dezember:



Datenquelle: [JMA](#)

Seit 1975 ist die monatliche Durchschnittstemperatur im **Dezember** in Tokio konstant.

Auf der Insel [Hachijō-jima](#), die etwa 287 Kilometer südlich von Tokio liegt, also weit weg von der Zersiedelung und den Auswirkungen der Wärmeinsel, ist die mittlere Temperatur ebenfalls gleich geblieben – seit 1923!

An diesen beiden sehr unterschiedlichen Stationen passiert im Dezember nichts Ungewöhnliches.

Die Jahresmitteltemperaturen zeigen keine Erwärmung!

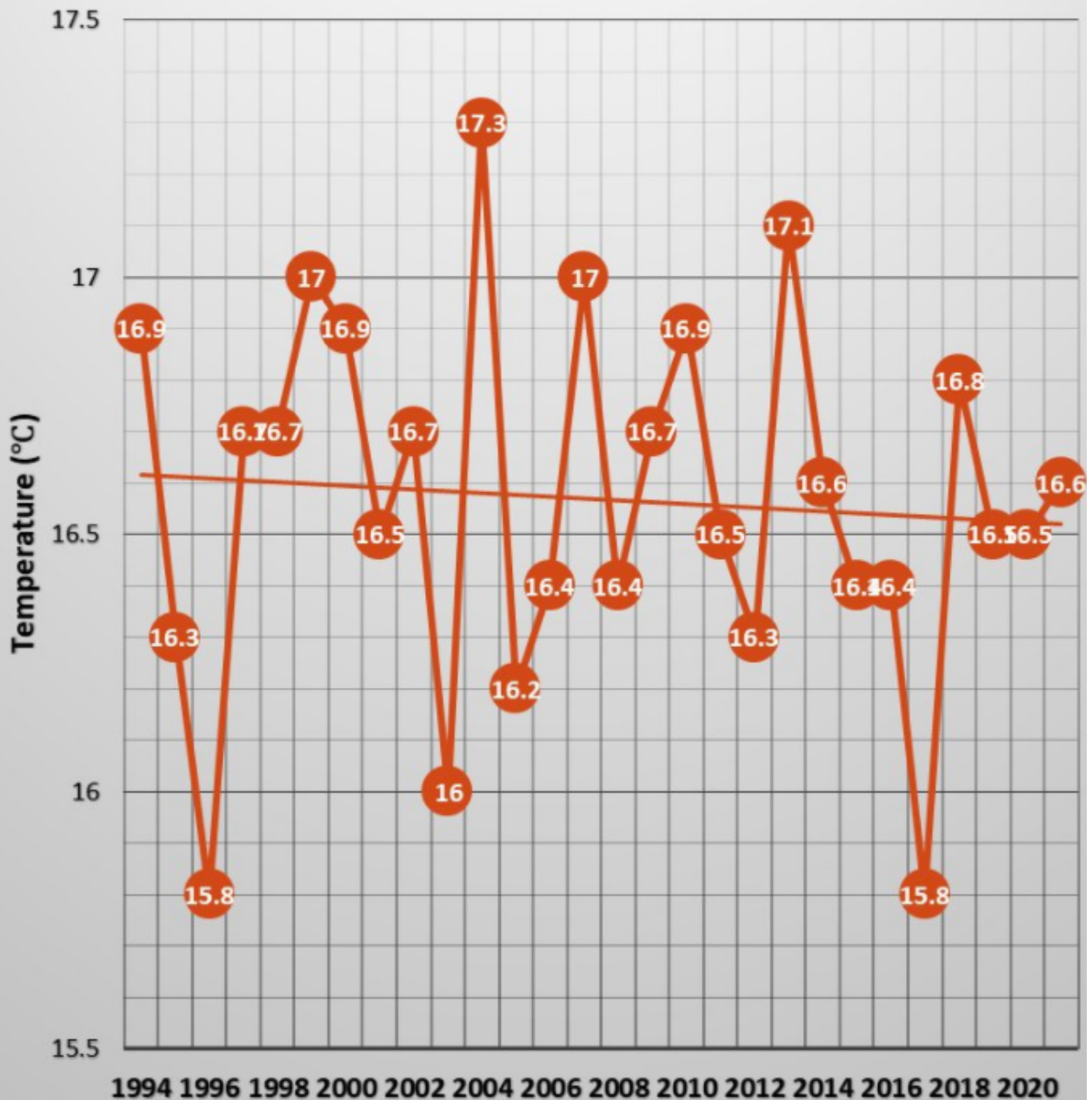
Aber das ist nur ein Trend für einen Monat. Jetzt, da die Dezemberdaten verfügbar sind, ist es möglich, den jährlichen Temperaturtrend für diese beiden Stationen zu aktualisieren.

Zunächst stellen wir die JMA-Jahresmitteltemperatur für Tokio seit 1994 dar:

Tokyo Mean Annual Temperatures 1994 - 2021

Data Source: JMA

Chart Produced by @KiryeNet



Datenquelle: [JMA](#)

Hier sehen wir, dass es in der Großstadt mäßig abgekühlt hat und damit den Vorhersagen der Erwärmung widerspricht. Trotz der ausufernden Bebauung aus Stahl, Asphalt und Beton ist es in Tokyo kälter geworden.

Offensichtlich gibt es noch etwas anderes als das Spurengas CO₂, das die Trends dort bestimmt.

Hachijō-jima

Auf der Tokioter Insel Hachijō-jima, weit weg von den Auswirkungen der städtischen Wärmeinsel, sehen wir uns die neueste Jahresmitteltemperatur seit 1950 an.

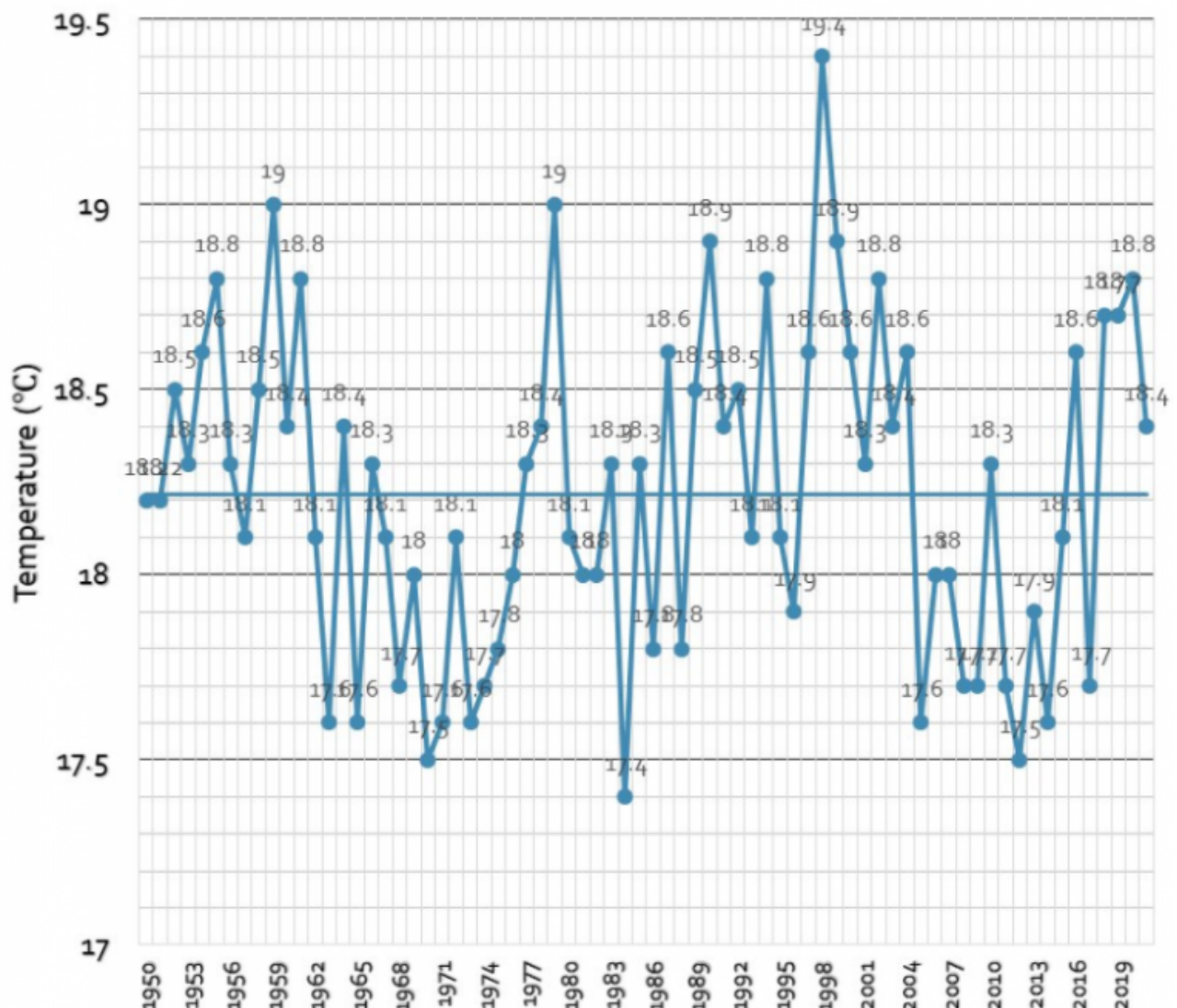
Ist es dort wärmer oder kälter geworden??

Hachijojima Mean Annual Temperatures

1950 - 2021

Data Source: JMA

Chart Produced by @KiryeNet



Datenwuelle: [JMA](#)

Wenn wir uns das Diagramm genau ansehen, sehen wir, dass etwas Natürliches und Zyklisches hinter der Temperatur auf der Insel im

Philippinischen Meer steckt, aber insgesamt zeigt sich keinerlei Erwärmung seit über 70 Jahren!

Link:

<https://notrickszone.com/2022/01/01/new-annual-temperature-data-show-no-warming-in-tokyo-in-45-years-hachijo-jima-island-no-warming-in-71-years/>

Übersetzt von [Christian Freuer](#) für das EIKE

Anmerkung des Übersetzers zu diesem Beitrag: Leider geht aus dem Beitrag nicht hervor, ob der sicher starke Wärmeinsel-Effekt aus den Daten von Tokyo heraus gerechnet worden ist. Wenn nicht, wird hier eine beachtliche Abkühlung dokumentiert!