

# (Anthropogenic?) Global Warming – die Abkühlung beginnt (?)!!!! (Teil 1)

geschrieben von Chris Frey | 2. September 2021

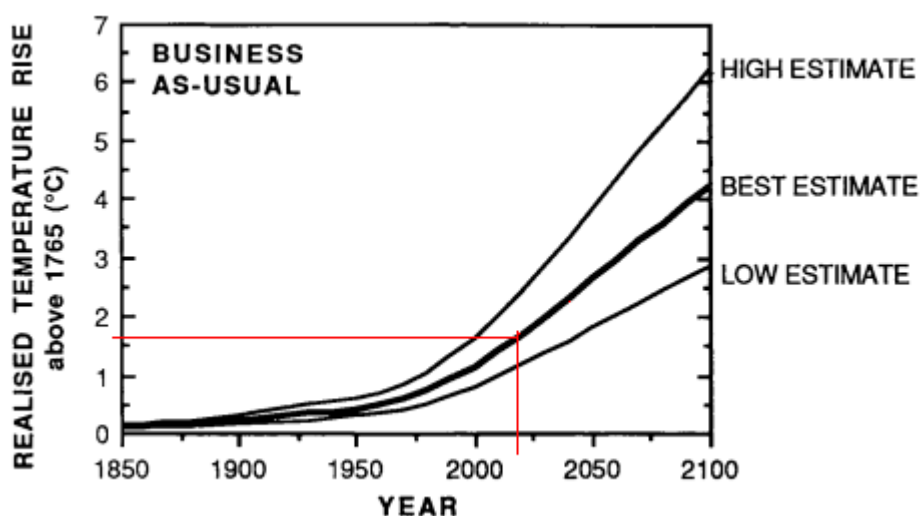
**Hans Jankowiak**

Wir schreiben das Jahr 2021. Seit dem ersten Assessment Report des IPCC im Jahre 1990 [1] sind gut 31 Jahre vergangen, hat sich der Anteil des Kohlenstoffdioxids – CO<sub>2</sub> – in der Atmosphäre von 354 ppm auf 417 ppm erhöht [2] und auf der Sonne läuft der 25. (Sonnenflecken-)Schwabezyklus,

Also ein guter Zeitpunkt, um zu sehen, zu schauen, **zu überprüfen**, wie und ob die Menschheit den Globus „zum Kochen gebracht hat“ – oder ob natürliche Einflüsse „den Ball spielten“, also **IPCC versus Astrophysiker**.

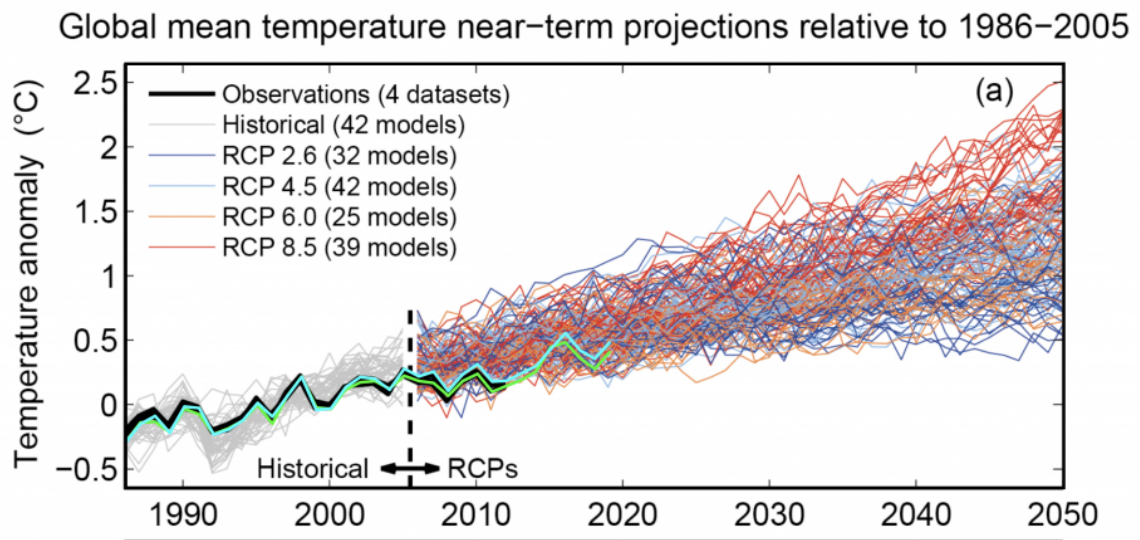
Dazu benutze ich wie bisher die vorhandene, gängige Literatur und das nahezu allwissende Internet. Gleichwohl ist auch diese Betrachtung keine wissenschaftliche Ausarbeitung. Ich zeige nur, was Wissenschaftler gemessen und/oder **aufgrund naturwissenschaftlicher Gesetze berechnet haben**, nicht aufgrund von Modellen, nicht aufgrund von Szenarien!

Beginnen wir mit der Prognose über die Temperaturentwicklung im Assessment Report 1 des IPCC im Jahre 1990. [1]



Figur 1 [1]: Vorhersage des IPCC: Im Jahr 2020 ca. 1,6 °C höher als „vorindustriell“ bzw. ca. 1,4 °C höher als 1990

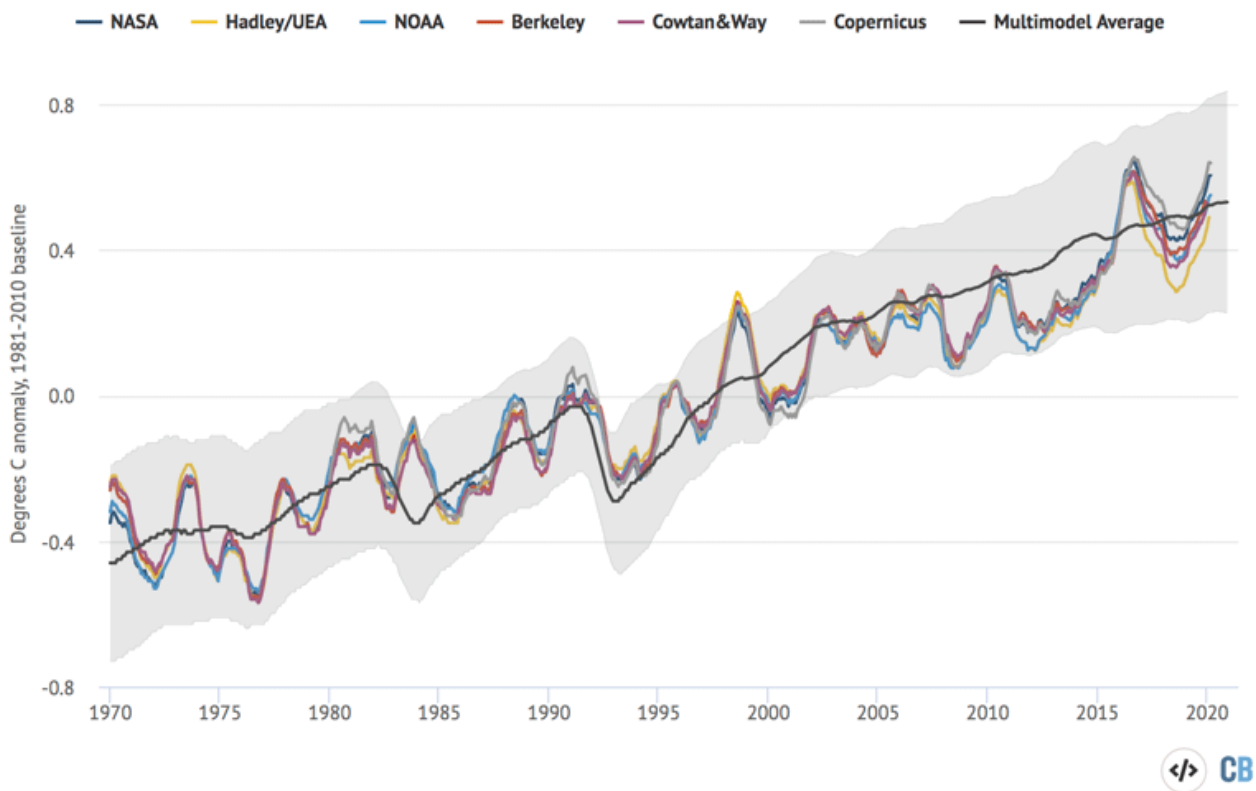
Und wie verlief die Temperaturerhöhung in der Wirklichkeit?



Figur 2 [3]: Seit 1990 erhöhte sich die Temperatur um lediglich ca.  $0,5^{\circ}\text{C}$

Noch ein weiteres Beispiel:

### Global surface temperatures 1970-2020: climate models and observations

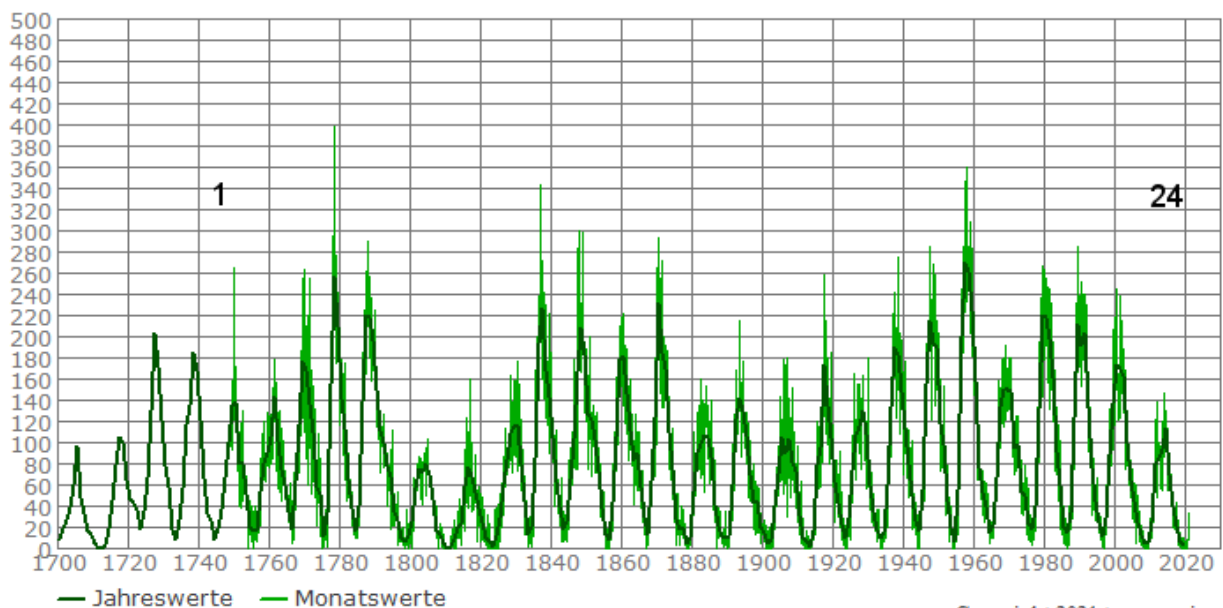


Figur 3 [4]: Seit 1990 erhöhte sich die Temperatur um lediglich ca. 0,5°C bis 0,6°C

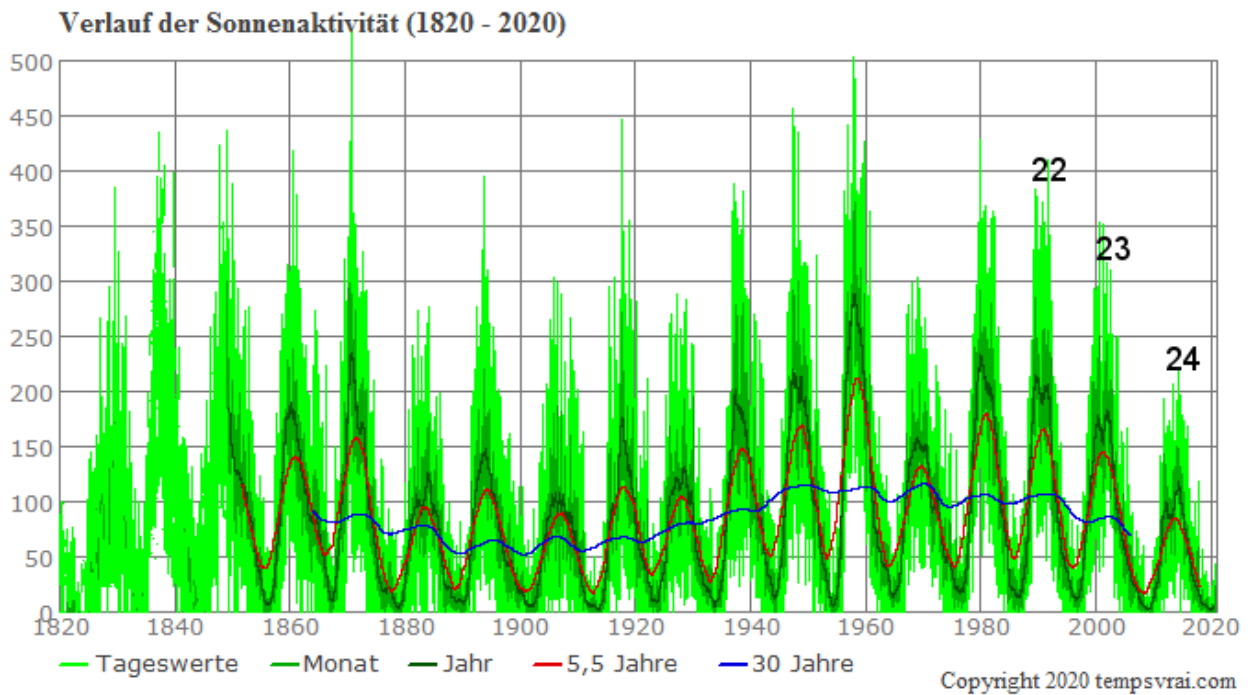
Und die Sonne?

Unser Energie-Lieferant Nr.1 „schwächelt“ (Figur 4 bis 8)

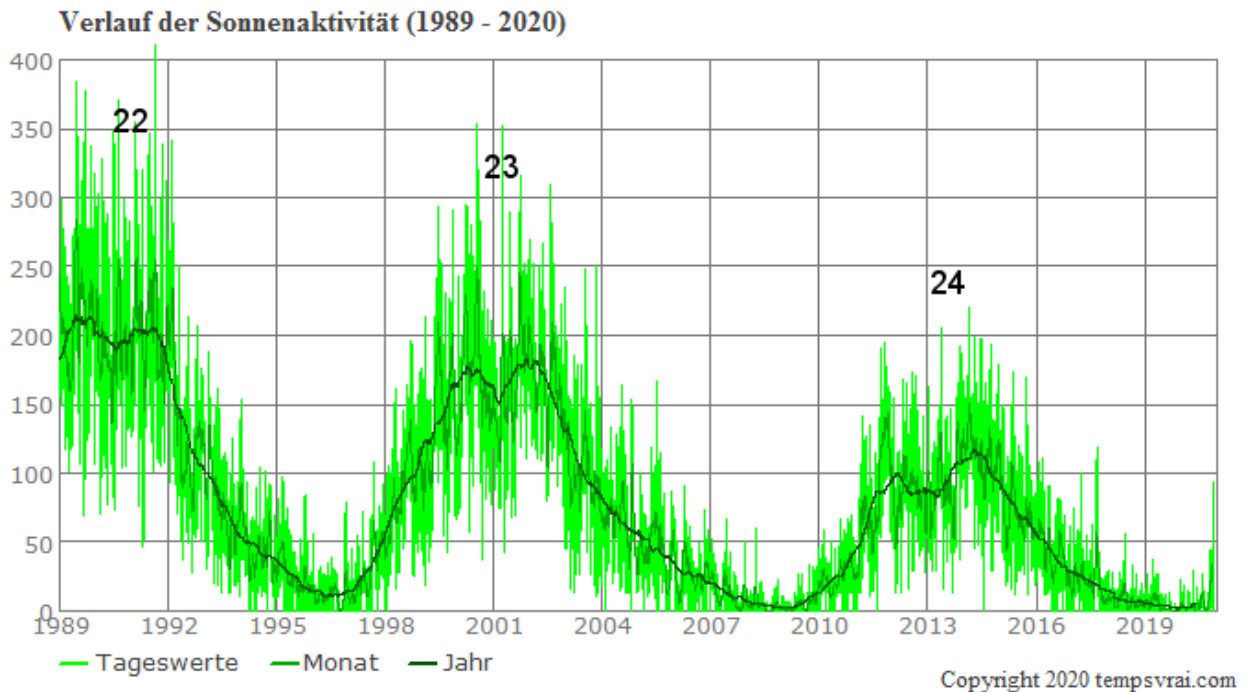
### Sonnenaktivität (ab 1700)



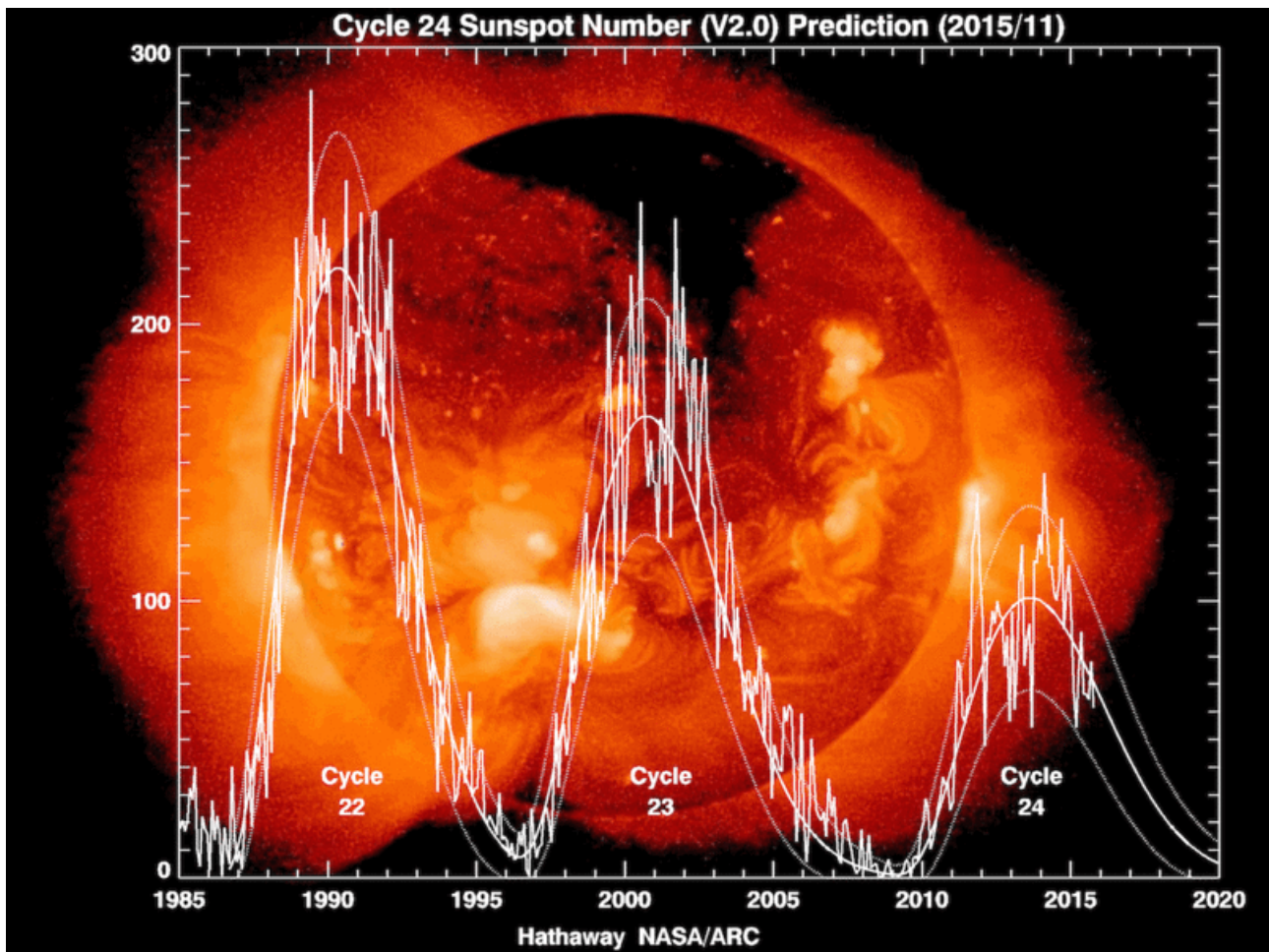
Figur 4 [5]: Schwabe-Zyklen seit ca.1700; Nr 1 = Beginn der Zählung



Figur 5 [5]: Schwabe-Zyklen seit ca 1820, Tendenz von 1950 bis 1990 „Solares Maximum“, ab 1990 Abwärtstrend



Figur 6 [5]: Schwabe-Zyklen Nr. 22, 23 , 24: während vieler Jahre kaum Sonnenflecken. Aktuell läuft Nr. 25

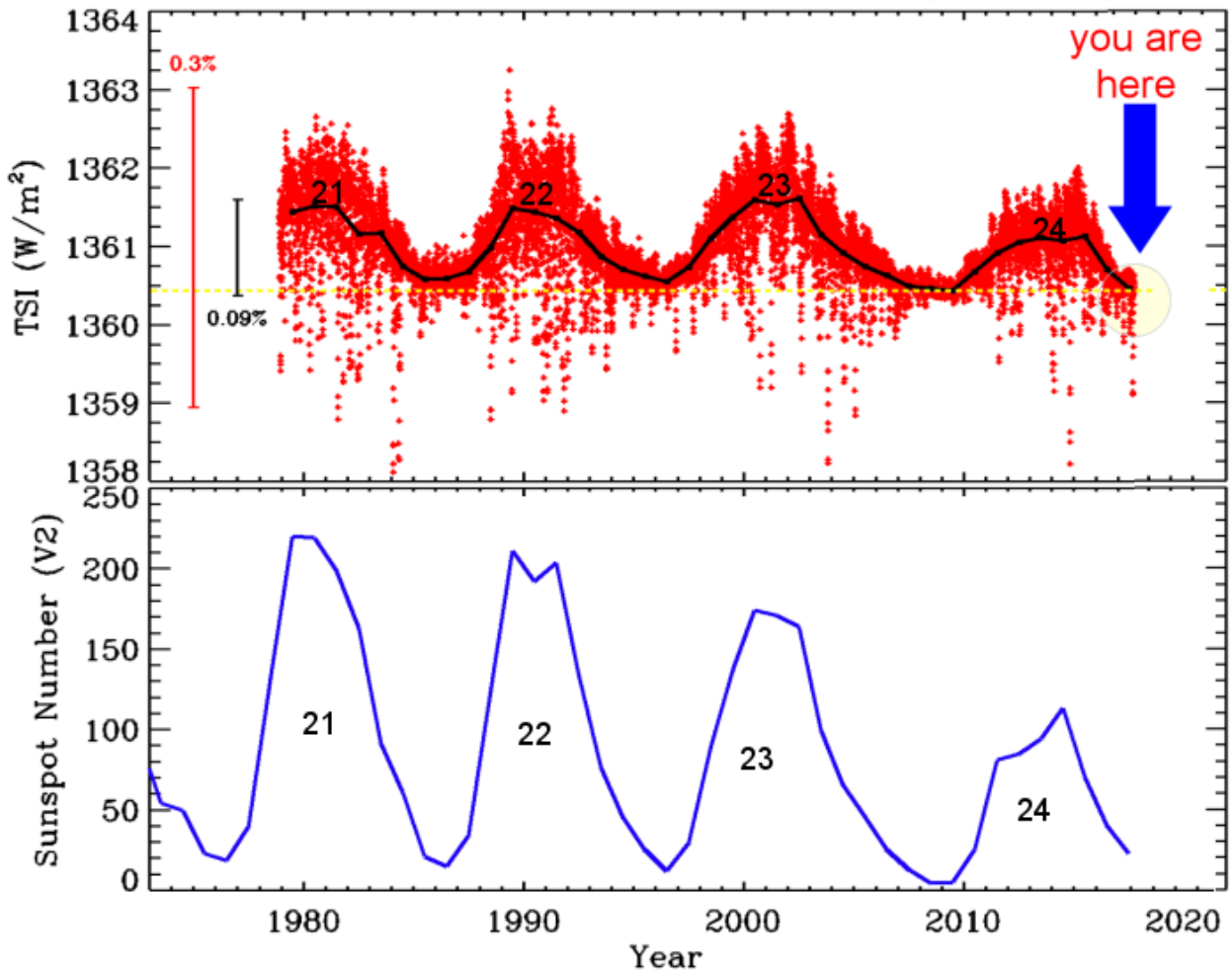


Figur 7 [6]: Schwabe-Zyklen Nr. 22, 23, 24 (als Vorhersage 2015) Nr. 24 verlief dann wie gezeigt in Figur 6!!

Die Sonnenfleckenanzahl allein zeigt nicht alles! Die Sonneneinstrahlung „Total Solar Irridiance“ (TSI) schwankt mit der Zahl der Sonnenflecken.



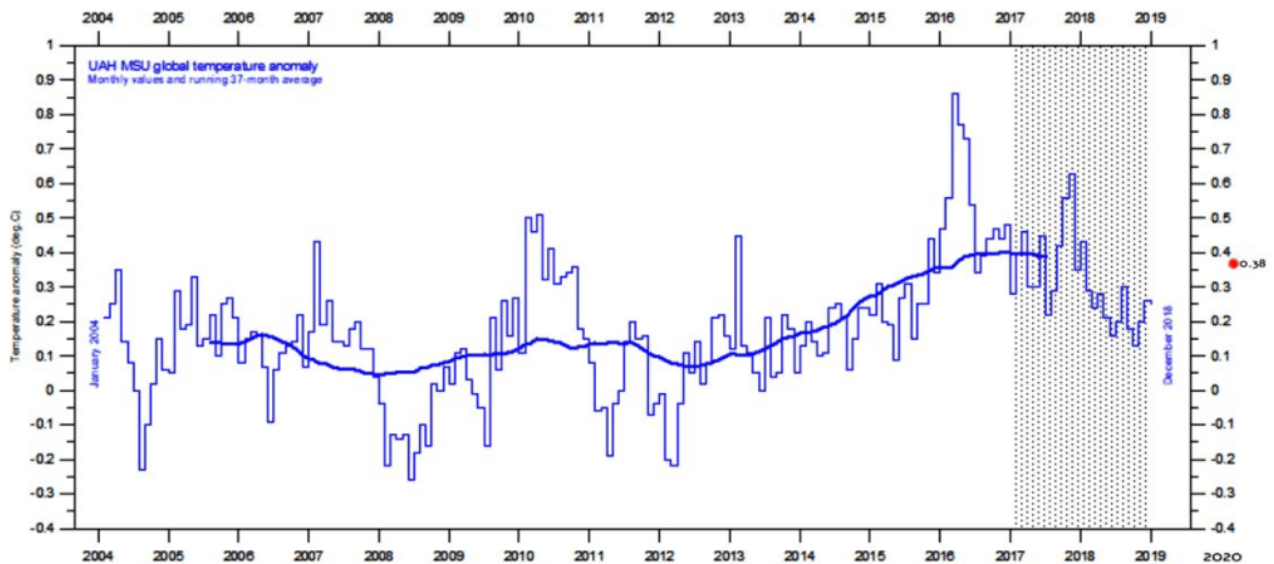
## Total Solar Irradiance (1978 - present)



Figur 8 [7]: Sonnenfleckenzenzahlen und Sonneneinstrahlung fallen im Gleichschritt

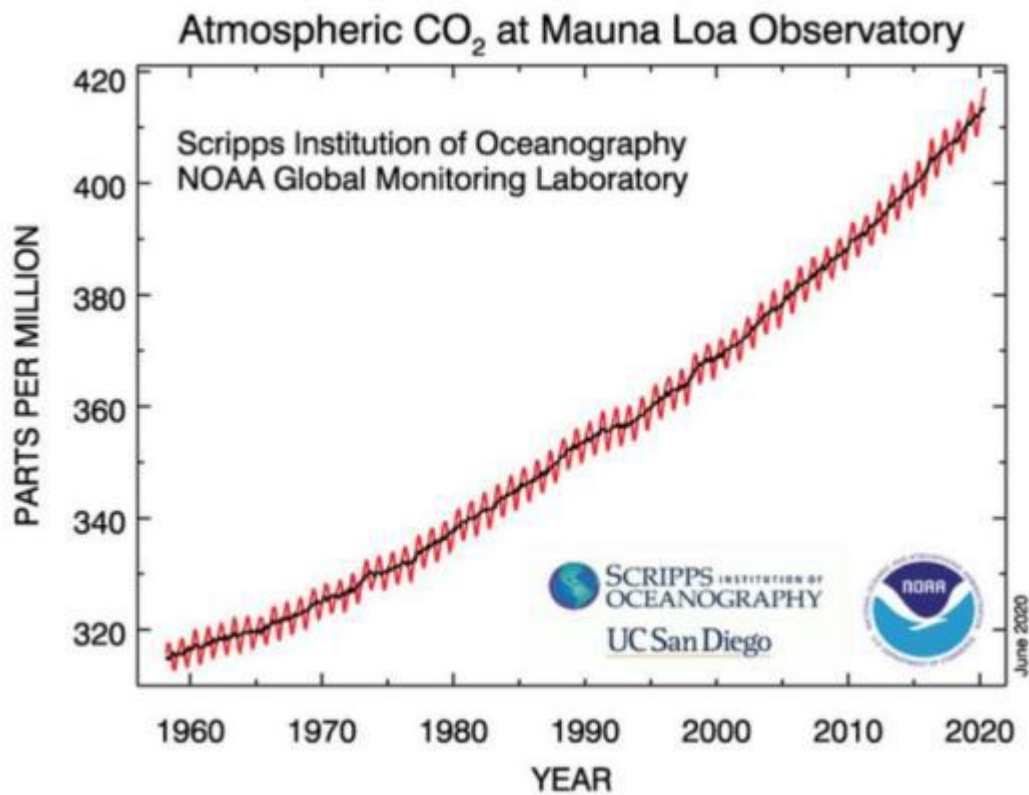
Und die Temperaturentwicklung zeigt Stagnation seit etwa 5 Jahren:

### Global average temperature versus La Niña and El Niño episodes



Figur 9 [8]: Seit 2016 fallende Tendenz

Was zeigt die CO<sub>2</sub>-Messkurve auf dem Mauna Loa?



Figur 10 [2]: CO<sub>2</sub> - Gehalt steigt weiterhin

Der CO<sub>2</sub>-Gehalt steigt, aber die globale Temperatur steigt nicht mehr mit!

Überraschung?

Wohl kaum. Aber dazu mehr im Teil 2

Foto: © Chris Frey