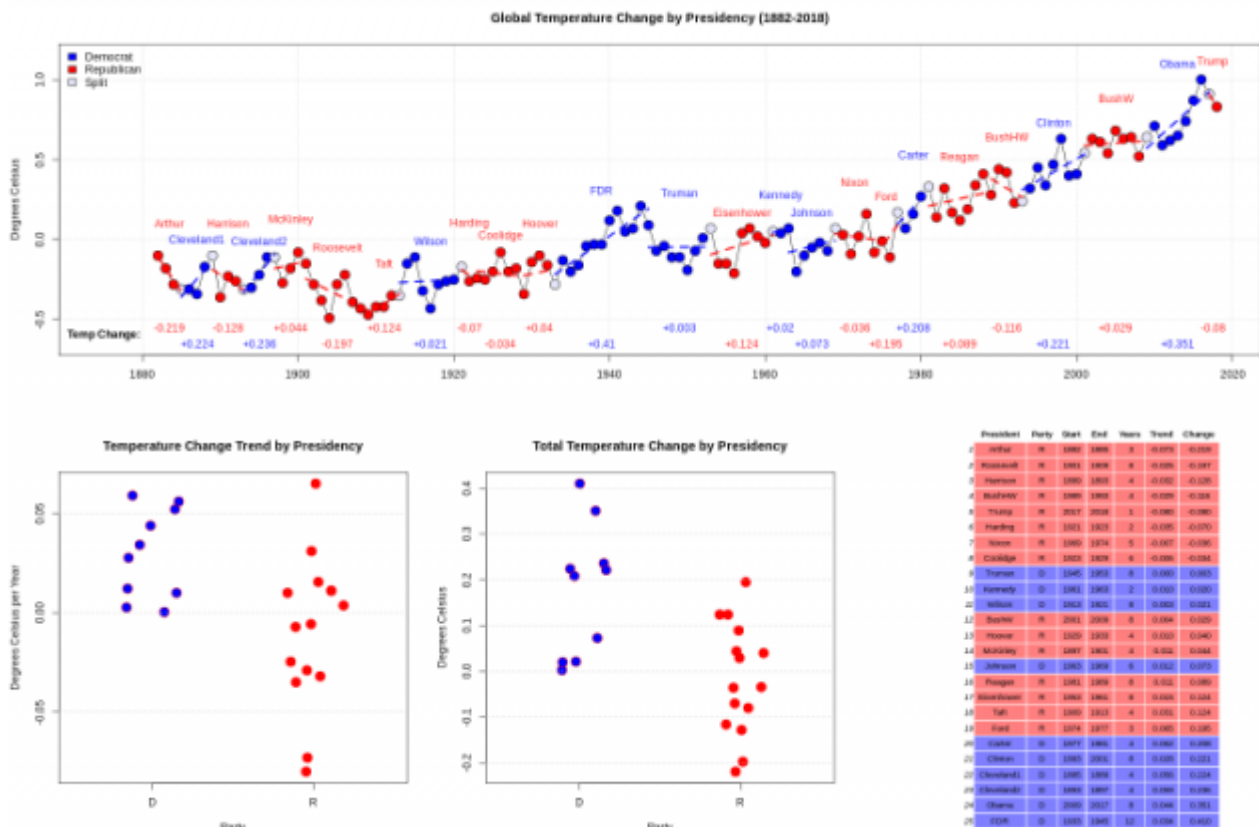


# Datenanalyse: Erwärmung nur unter demokratischen, aber nicht unter republikanischen Präsidenten

written by Chris Frey | 18. Februar 2019



Temperaturdaten der NOAA

Ein anonymen Kommentator dieses Blogs [WUWT] versendet die oben stehende Graphik und schreibt dazu:

*Ich betrachtete die Aufzeichnung der globalen Temperatur und bemerkte eine seltsame Korrelation. Ich berechnete den Temperaturtrend für jede Präsidentschaft separat und multiplizierte das Ergebnis mit der Anzahl der Jahre, um eine „Gesamt-Temperaturänderung“ zu erhalten. Falls es in einem bestimmten Jahr mehr als nur einen Präsidenten gab, rechnete ich für beide. Ich habe nicht in Statistiken herumgespielt, um die Größe der Änderung zu erfassen. Vielleicht ergeben sich bei einer anderen Betrachtungsweise andere Ergebnisse, aber das hier machte ich als erstes.*

*Es stellte sich heraus, dass **alle 8** Regierungen, welche einen Abkühlungstrend überwachten, von den Republikanern gestellt worden sind.*

*Es gab keinen einzigen Präsidenten der Demokraten, der einen Abkühlungstrend überwachte. Auch waren alle 6 Präsidenten während der stärksten Erwärmungstrends von den Demokraten.*

*Ich habe keine Ahnung, was das bedeuten könnte, aber ich halte es für interessant.*

Mein erster Gedanke jenseits einfacher Zufalls-Erscheinungen mit kleinem N war etwas, das Larry Bartels vor ein paar Jahren bemerkte, dass nämlich die Wirtschaft während der letzten Dekaden unter demokratischen Präsidenten stärker gewachsen ist als unter republikanischen Präsidenten. Aber der Zeitmaßstab funktioniert nicht, um diesen auf die globale Erwärmung zu übertragen. Vielleicht auf CO<sub>2</sub>-Emissionen, aber ich glaube nicht, dass er sich in der globalen Temperaturaufzeichnung so direkt zeigt.

Also bezeichne ich diese Datenverteilung als „auch eine von denen“. Mein Korrespondent schreibt:

*Ich erwarte zu hören, dass es als eine „unechte Korrelation“ verworfen wird, aber normalerweise höre ich dieses Argument bzgl. Korrelationen von Leuten, welche diese Korrelationen „nicht mögen“ (klingt seltsam/lächerlich) und nicht wirklich weiter erklärt wird. Es kommt mir so vor, dass falls man argumentieren will, dass eine Korrelation „unecht“ ist, man immer noch einen unbekanntem dritten Faktor ausmachen muss.*

In diesem Falle weiß ich nicht, ob man einen unbekanntem dritten Faktor spezifizieren muss, weil man dieses Muster vielleicht auch aus Zufallszahlen erhält, falls man nur ausreichend viele Dinge betrachtet. Gabelungen und so weiter. Auch gab es viele republikanische Präsidenten in den frühen Jahren dieser Zeitreise, bevor das Theater um die globale Erwärmung angezettelt worden ist. Und ich habe die Zahlen in der Graphik nicht selbst gecheckt.

Link:

<https://wattsupwiththat.com/2019/02/13/data-analysis-global-temperature-has-not-increased-under-republican-presidents-only-democrats/>

Übersetzt von Chris Frey EIKE